

Projekt

RADSTADT 4 BORROMÄUSWEG

Bauherr



Gemeinnützige Salzburger
Wohnbaugesellschaft m.b.H.
Ignaz-Harrer-Straße 84
5020 Salzburg

Planer



prüll_architekten zt gmbh
5450 werfen - markt 14 - tel.: 06468/20324
office@architekt-pruell.at - www.architekt-pruell.at

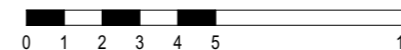
Geschoß	Rechtsform	Bauteil / Top	Zimmer	m2
Erdgeschoss				

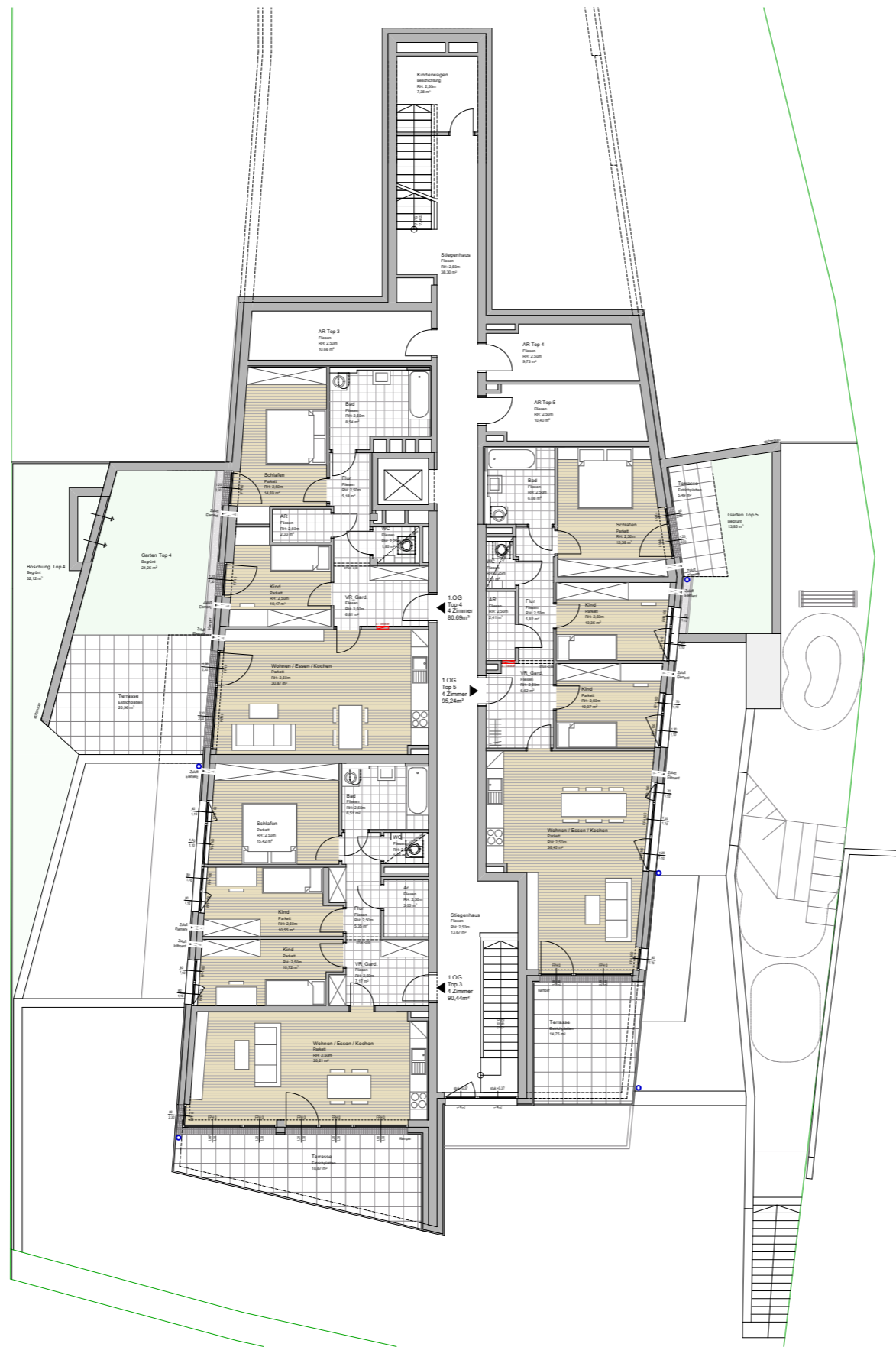


Geschoßübersicht

Maßstab	Datum / Index	Bauaufsicht	HT / ET	FREIGABE
1:200	10.04.2019			

Alle offenbaren Fenster sind Drehkippenfenster, restliche Fenster sind fixverglast. Dargestellte Einrichtungsgegenstände sind unverbindliche Vorschläge, zulässige Bauleranzien sind möglich, Planmaße sind Rohbaumaße.
Einrichtungsgegenstände in Bereichen vor Zuluftenelementen dürfen eine maximale Höhe von 2,10m nicht überschreiten. Grundsätzlich sind Einrichtungsgegenstände 5cm von den Außenwänden abzurücken.
Für die Einrichtung gilt es Naturmaß zu nehmen. Geringfügige Flächenabweichungen aufgrund technischer oder behördlicher Erfordernisse können nicht ausgeschlossen werden. Allfällige strichliert dargestellte Sanitärgegenstände stellen die Umbaumöglichkeit auf barrierefreies Wohnen dar.





Projekt

RADSTADT 4 BORROMÄUSWEG

Bauherr



Gemeinnützige Salzburger
Wohnbaugesellschaft m.b.H.
Ignaz-Harrer-Straße 84
5020 Salzburg

Planer



prüll_architekten zt gmbh
5450 Werfen - markt 14 - tel.: 06468/20324
office@architekt-pruell.at - www.architekt-pruell.at

Geschoß	Rechtsform	Bauteil / Top	Zimmer	m2
1. Obergeschoss				

Lageplan



Geschoßübersicht

Alle offenbaren Fenster sind Drehkippenfenster, restliche Fenster sind fixverglast. Dargestellte Einrichtungsgegenstände sind unverbindliche Vorschläge, zulässige Baulöcher sind möglich, Planmaße sind Rohbaumaße.
Einrichtungsgegenstände in Bereichen vor Zuluftöffnungen dürfen eine maximale Höhe von 2,10m nicht überschreiten. Grundsätzlich sind Einrichtungsgegenstände 5cm von den Außenwänden abzurücken.
Für die Einrichtung gilt es Naturmaß zu nehmen. Geringfügige Flächenabweichungen aufgrund technischer oder behördlicher Erfordernisse können nicht ausgeschlossen werden. Allfällige strichliert dargestellte Sanitärgegenstände stellen die Umbaumöglichkeit auf barrierefreies Wohnen dar.



Maßstab	Datum / Index	Bauaufsicht	HT / ET	FREIGABE
1:200	10.04.2019			



Projekt

RADSTADT 4 BORROMÄUSWEG

Bauherr



Gemeinnützige Salzburger
Wohnbaugesellschaft m.b.H.
Ignaz-Harrer-Straße 84
5020 Salzburg

Planer



prüll_architekten zt gmbh
5450 Werfen - Markt 14 - tel.: 06468/20324
office@architekt-pruell.at - www.architekt-pruell.at

Geschoß

Rechtsform

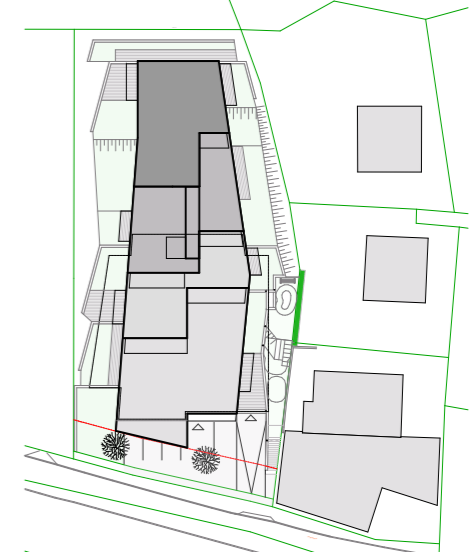
Bauteil / Top

Zimmer

m2

2. Obergeschoss

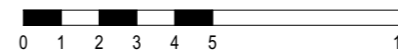
Lageplan



Geschoßübersicht

Alle offenbaren Fenster sind Drehkippenfenster, restliche Fenster sind fixverglast. Dargestellte Einrichtungsgegenstände sind unverbindliche Vorschläge, zulässige Bauleranzien sind möglich, Planmaße sind Rohbaumaße. Einrichtungsgegenstände in Bereichen vor Zuluftenelementen dürfen eine maximale Höhe von 2,10m nicht überschreiten. Grundsätzlich sind Einrichtungsgegenstände 5cm von den Außenwänden abzurücken.

Für die Einrichtung gilt es Naturmaß zu nehmen. Geringfügige Flächenabweichungen aufgrund technischer oder behördlicher Erfordernisse können nicht ausgeschlossen werden. Allfällige strichliert dargestellte Sanitärgegenstände stellen die Umbaumöglichkeit auf barrierefreies Wohnen dar.



Maßstab
1:200

Datum / Index
10.04.2019

Bauaufsicht

HT / ET

FREIGABE



Projekt

RADSTADT 4 BORROMÄUSWEG

Bauherr



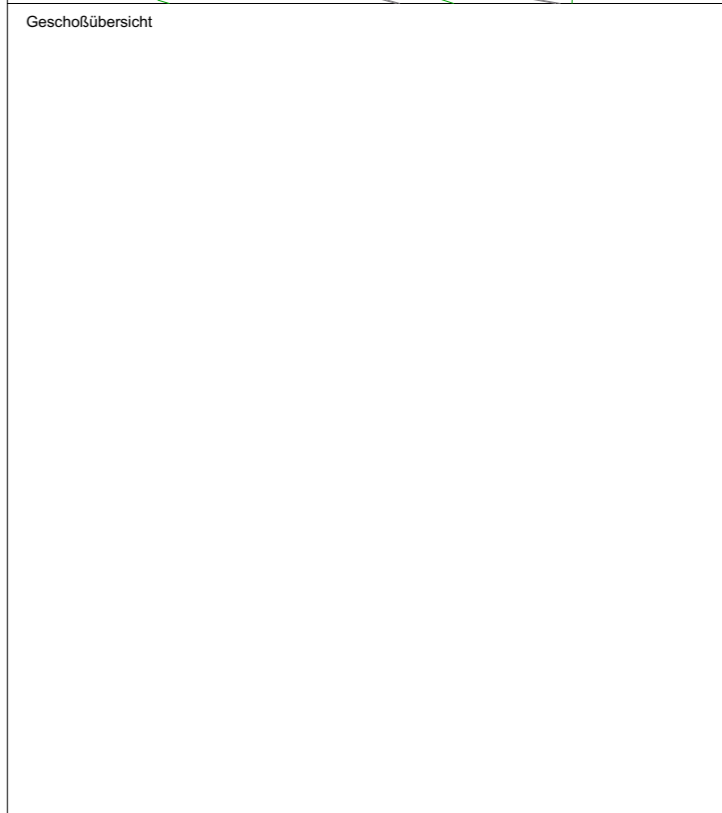
Gemeinnützige Salzburger
Wohnbaugesellschaft m.b.H.
Ignaz-Harrer-Straße 84
5020 Salzburg

Planer



prüll_architekten zt gmbh
5450 werfen - markt 14 - tel.: 06468/20324
office@architekt-pruell.at - www.architekt-pruell.at

Geschoß	Rechtsform	Bauteil / Top	Zimmer	m2
3. Obergeschoss				



Alle offenbaren Fenster sind Drehkippenfenster, restliche Fenster sind fixverglast. Dargestellte Einrichtungsgegenstände sind unverbindliche Vorschläge, zulässige Bautoleranzen sind möglich, Planmaße sind Rohbaumaße.
Einrichtungsgegenstände in Bereichen vor Zuluftenelementen dürfen eine maximale Höhe von 2,10m nicht überschreiten. Grundsätzlich sind Einrichtungsgegenstände 5cm von den Außenwänden abzurücken.
Für die Einrichtung gilt es Naturmaß zu nehmen. Geringfügige Flächenabweichungen aufgrund technischer oder behördlicher Erfordernisse können nicht ausgeschlossen werden. Allfällige strichliert dargestellte Sanitärgegenstände stellen die Umbaumöglichkeit auf barrierefreies Wohnen dar.



Maßstab	Datum / Index	Bauaufsicht	HT / ET	FREIGABE
1:200	10.04.2019			

RADSTADT 4 BORROMÄUSWEG

Projekt

Bauherr



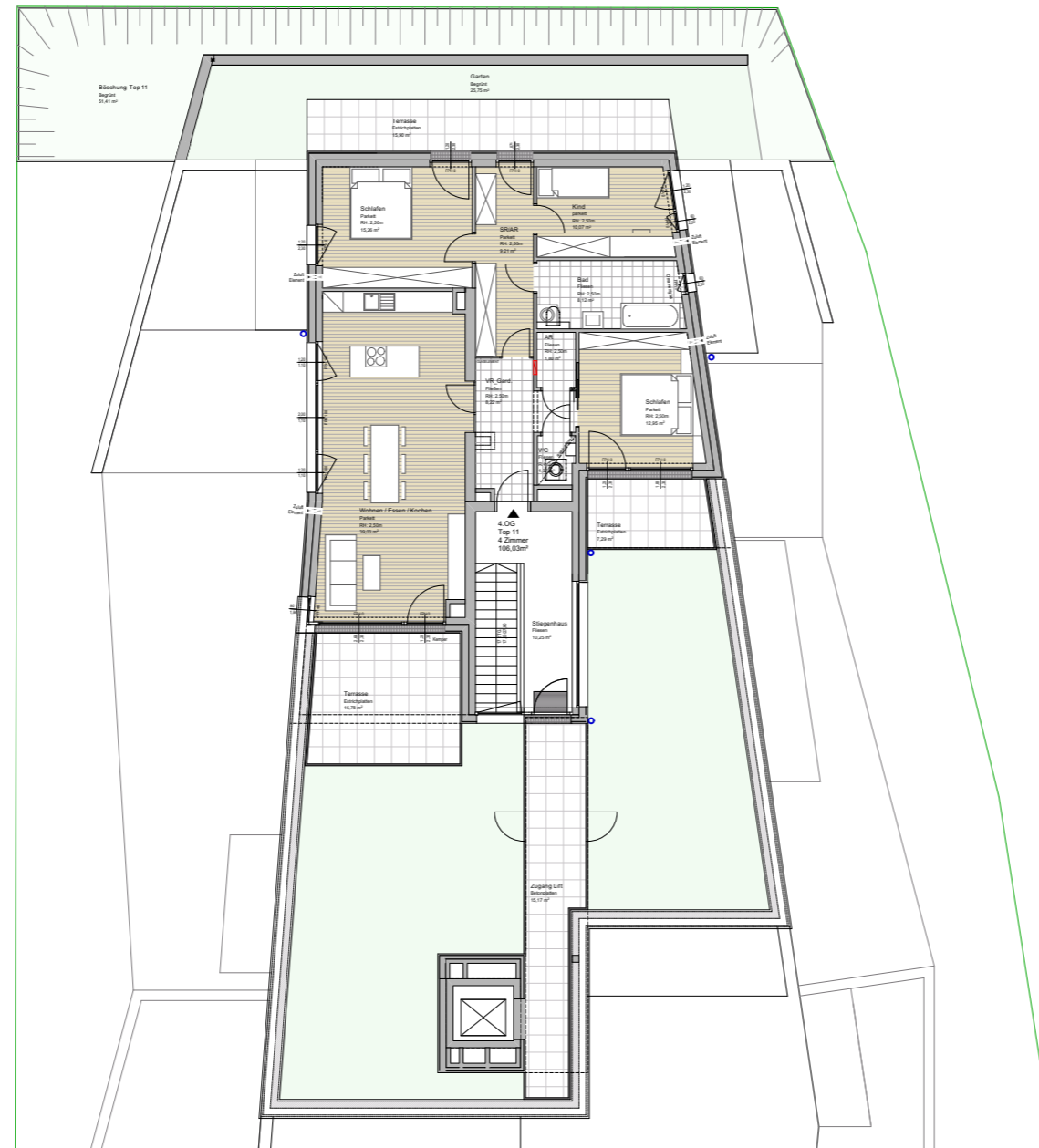
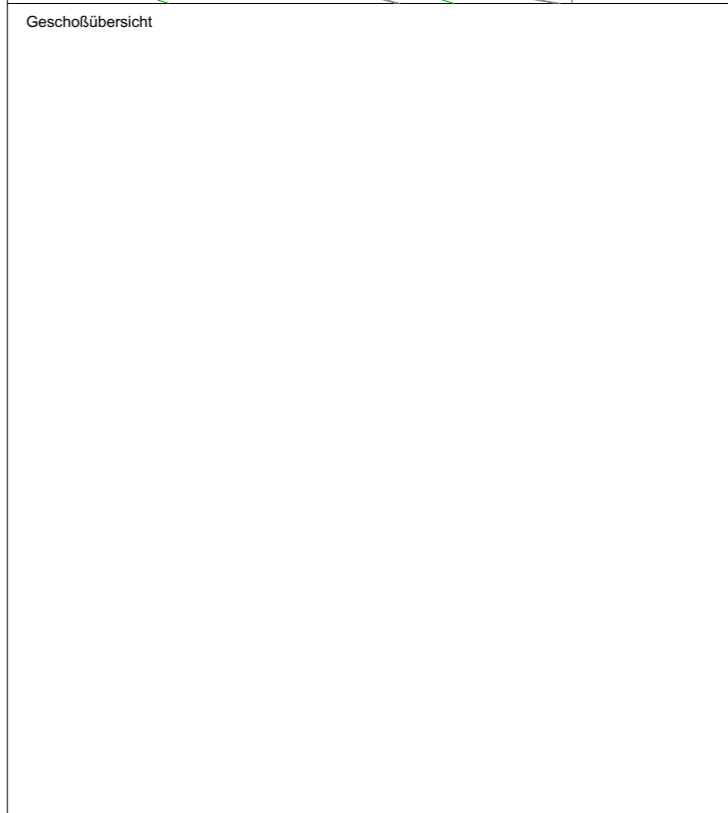
Gemeinnützige Salzburger
Wohnbaugesellschaft m.b.H.
Ignaz-Harrer-Straße 84
5020 Salzburg

Planer



prüll_architekten zt gmbh
5450 werfen - markt 14 - tel.: 06468/20324
office@architekt-pruell.at - www.architekt-pruell.at

Geschoß	Rechtsform	Bauteil / Top	Zimmer	m2
4. Obergeschoss				



Alle offenbaren Fenster sind Drehkippenfenster, restliche Fenster sind fixverglast. Dargestellte Einrichtungsgegenstände sind unverbindliche Vorschläge, zulässige Baulerlangen sind möglich, Planmaße sind Rohbaumaße.
Einrichtungsgegenstände in Bereichen vor Zuluftenelementen dürfen eine maximale Höhe von 2,10m nicht überschreiten. Grundsätzlich sind Einrichtungsgegenstände 5cm von den Außenwänden abzurücken.
Für die Einrichtung gilt es Naturmaß zu nehmen. Geringfügige Flächenabweichungen aufgrund technischer oder behördlicher Erfordernisse können nicht ausgeschlossen werden. Allfällige strichliert dargestellte Sanitärgegenstände stellen die Umbaumöglichkeit auf barrierefreies Wohnen dar.

Maßstab	Datum / Index	Bauaufsicht	HT / ET	FREIGABE
1:200	10.04.2019			

RADSTADT 4 BORROMÄUSWEG

Bauherr



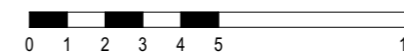
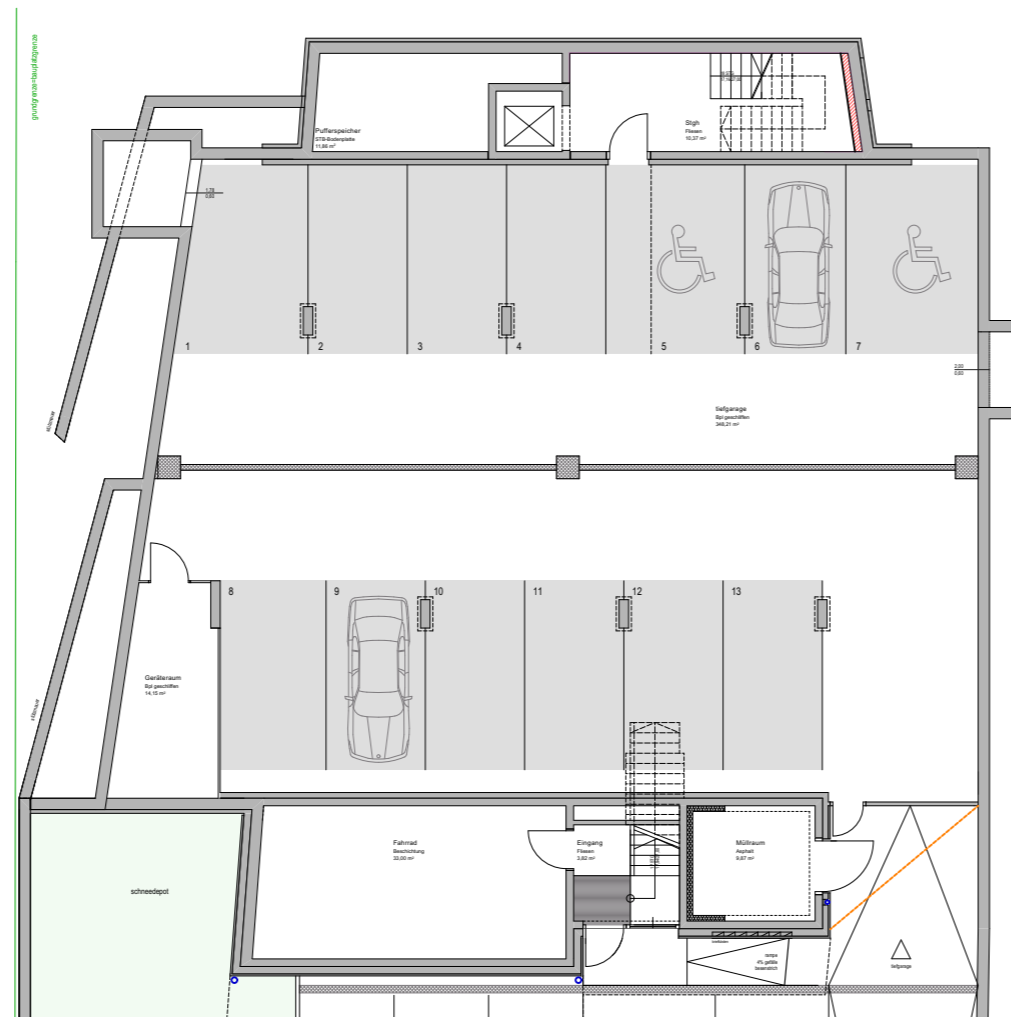
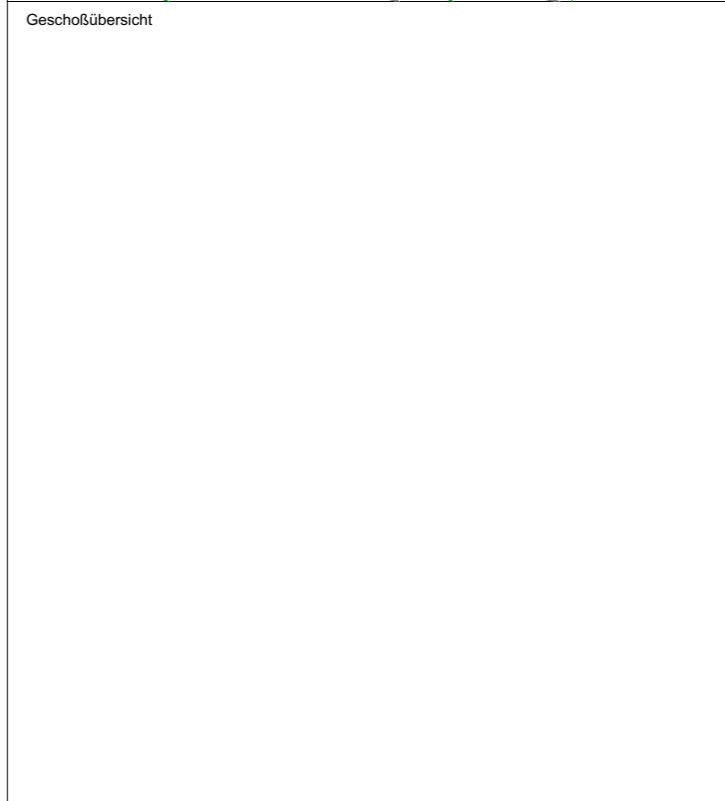
Gemeinnützige Salzburger
Wohnbaugesellschaft m.b.H.
Ignaz-Harrer-Straße 84
5020 Salzburg

Planer



prüll_architekten zt gmbh
5450 Werfen - Markt 14 - tel.: 06468/20324
office@architekt-pruell.at - www.architekt-pruell.at

Geschoß	Rechtsform	Bauteil / Top	Zimmer	m2
Kellergeschoss				



Alle offenbaren Fenster sind Drehkippenfenster, restliche Fenster sind fixverglast. Dargestellte Einrichtungsgegenstände sind unverbindliche Vorschläge, zulässige Bautoleranzen sind möglich, Planmaße sind Rohbaumaße.
Einrichtungsgegenstände in Bereichen vor Zuluftenelementen dürfen eine maximale Höhe von 2,10m nicht überschreiten. Grundsätzlich sind Einrichtungsgegenstände 5cm von den Außenwänden abzurücken.
Für die Einrichtung gilt es Naturmaß zu nehmen. Geringfügige Flächenabweichungen aufgrund technischer oder behördlicher Erfordernisse können nicht ausgeschlossen werden. Allfällige strichliert dargestellte Sanitärgegenstände stellen die Umbaumöglichkeit auf barrierefreies Wohnen dar.

Maßstab	Datum / Index	Bauaufsicht	HT / ET	FREIGABE
1:200	30.04.2019 / A			