

RADSTADT 4 BORROMÄUSWEG

Bauherr



Gemeinnützige Salzburger
Wohnbaugesellschaft m.b.H.
Ignaz-Harrer-Straße 84
5020 Salzburg

Planer



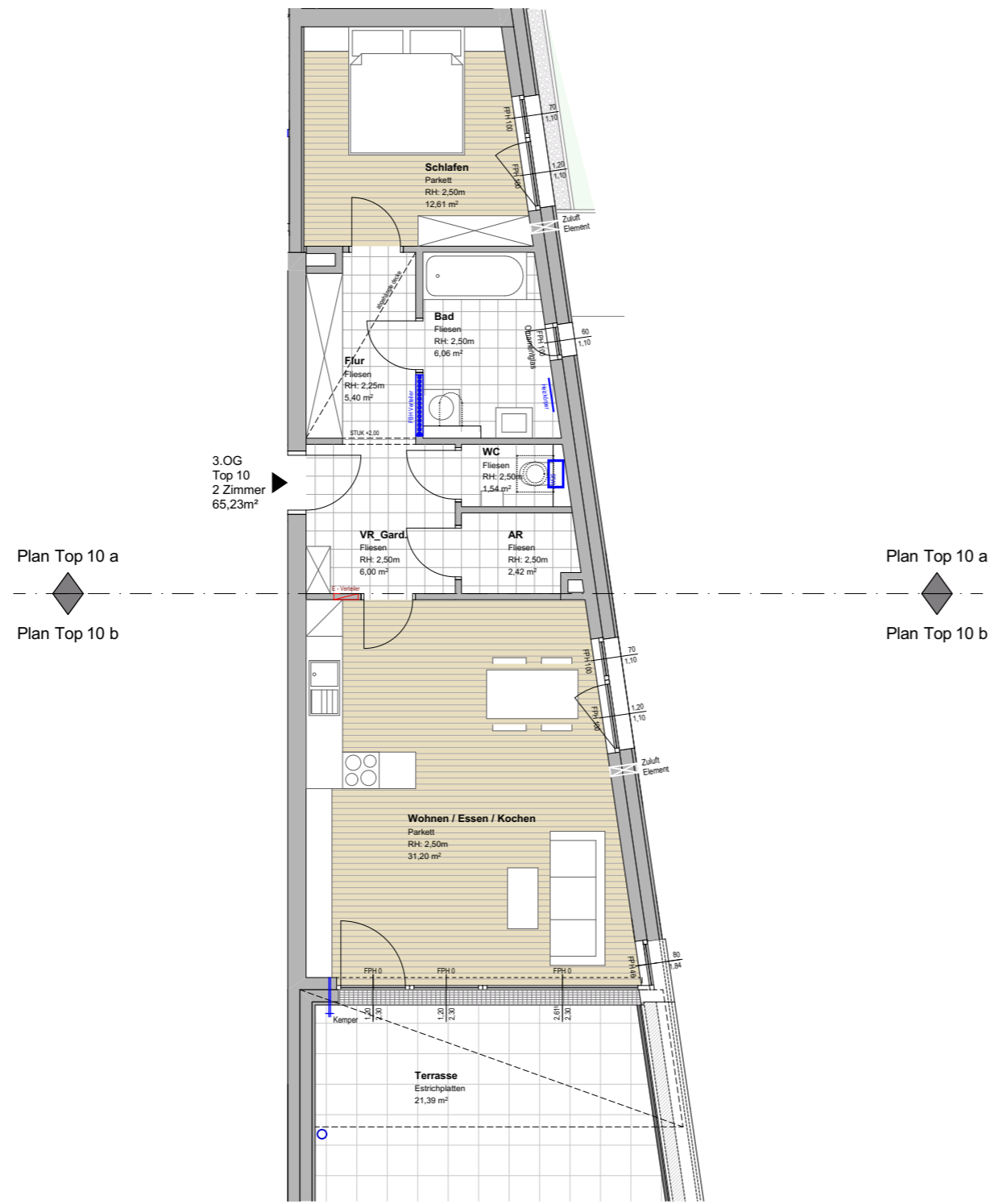
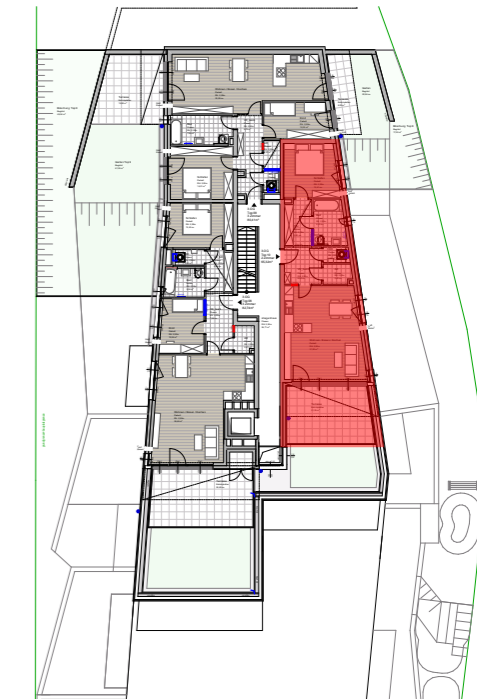
prüll_architekten zt gmbh
5450 werfen - markt 14 - tel.: 06468/20324
office@architekt-pruell.at - www.architekt-pruell.at

Geschoß	Rechtsform	Bauteil / Top	Zimmer	m2
3. Obergeschoss	E	10	2	65,23

Lageplan



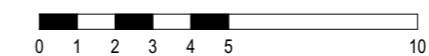
Geschoßübersicht



Plan Top 10 a
Plan Top 10 b

Plan Top 10 a
Plan Top 10 b

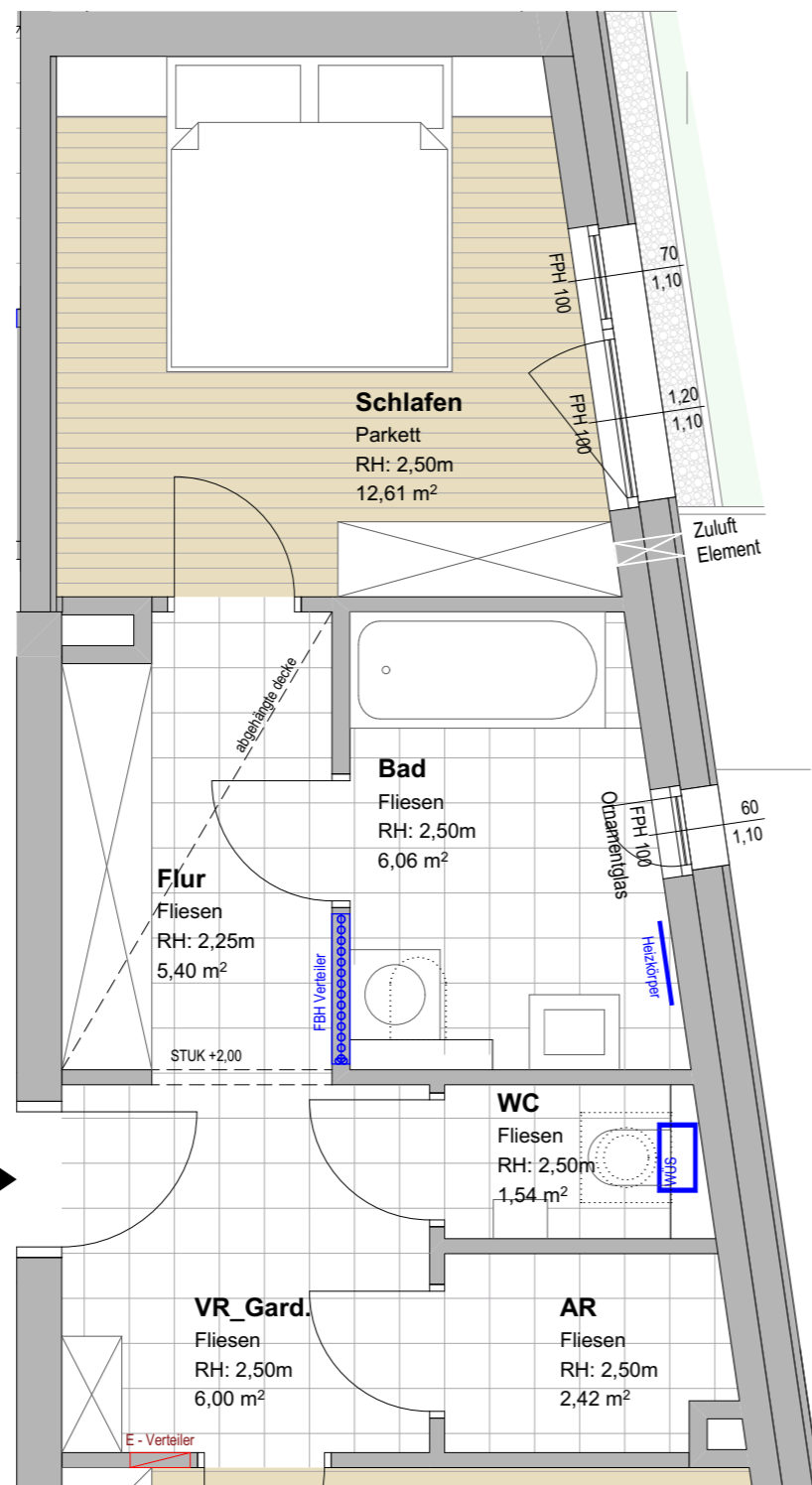
3.OG
Top 10
2 Zimmer
65,23m²



Alle offenbaren Fenster sind Drehkippenfenster, restliche Fenster sind fixverglast. Dargestellte Einrichtungsgegenstände sind unverbindliche Vorschläge, zulässige Bautoleranzen sind möglich, Planmaße sind Rohbaumaße.
Einrichtungsgegenstände in Bereichen vor Zuluftelementen dürfen eine maximale Höhe von 2,10m nicht überschreiten. Grundsätzlich sind Einrichtungsgegenstände 5cm von den Außenwänden abzurücken.
Für die Einrichtung gilt es Naturmaß zu nehmen. Geringfügige Flächenabweichungen aufgrund technischer oder behördlicher Erfordernisse können nicht ausgeschlossen werden. Allfällige strichliert dargestellte Sanitärgegenstände stellen die Umbaumöglichkeit auf barrierefreies Wohnen dar.

Maßstab 1:100	Datum / Index 30.04.2019 / A	Bauaufsicht	HT / ET	FREIGABE
------------------	---------------------------------	-------------	---------	----------

Plan Top 10_a



3.OG
Top 10
2 Zimmer
65,23m²

Projekt

RADSTADT 4 BORROMÄUSWEG

Bauherr



Gemeinnützige Salzburger
Wohnbaugesellschaft m.b.H.
Ignaz-Harrer-Straße 84
5020 Salzburg

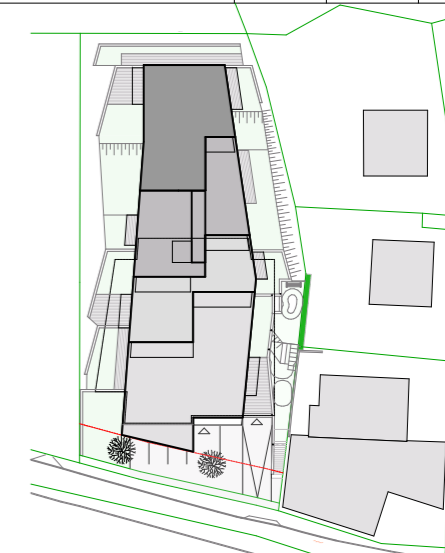
Planer



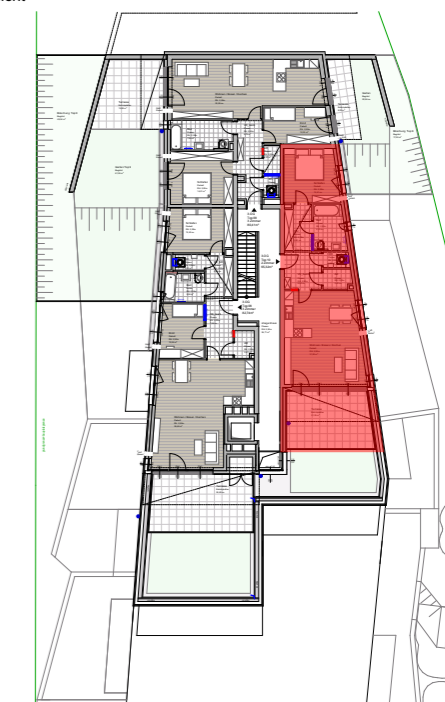
prüll_architekten zt gmbh
5450 Werfen - Markt 14 - tel.: 06468/20324
office@architekt-pruell.at - www.architekt-pruell.at

Geschoß	Rechtsform	Bauteil / Top	Zimmer	m2
3. Obergeschoss	E	10	2	65,23

Lageplan



Geschoßübersicht



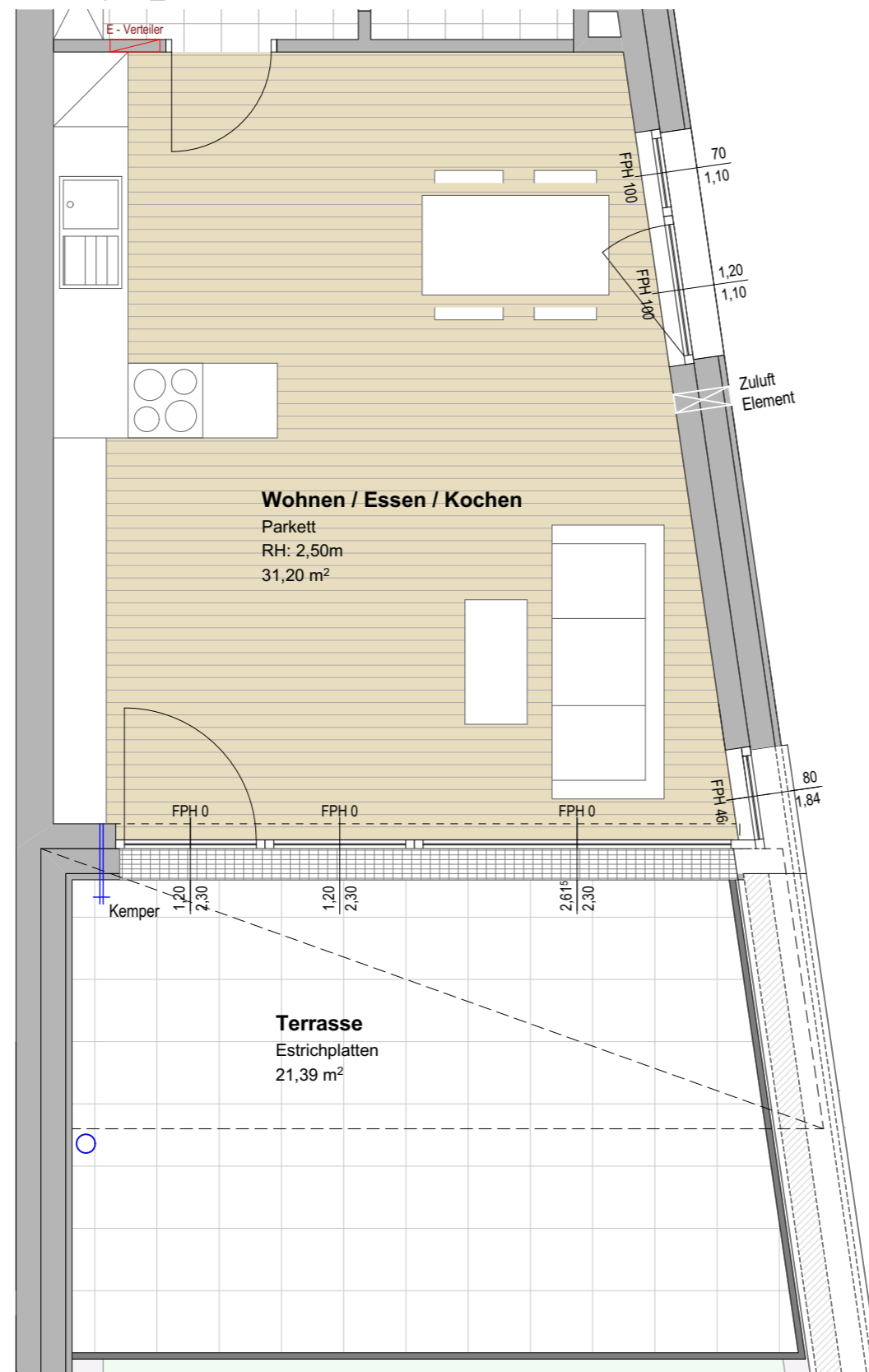
Alle öffnenbaren Fenster sind Drehkippenfenster, restliche Fenster sind fixverglast. Dargestellte Einrichtungsgegenstände sind unverbindliche Vorschläge, zulässige Baulöcher sind möglich, Planmaße sind Rohbaumaße. Einrichtungsgegenstände in Bereichen vor Zuluftelementen dürfen eine maximale Höhe von 2,10m nicht überschreiten. Grundsätzlich sind Einrichtungsgegenstände 5cm von den Außenwänden abzurücken.

Für die Einrichtung gilt es Naturmaß zu nehmen. Geringfügige Flächenabweichungen aufgrund technischer oder behördlicher Erfordernisse können nicht ausgeschlossen werden. Allfällige strichliert dargestellte Sanitärgegenstände stellen die Umbaumöglichkeit auf barrierefreies Wohnen dar.



Maßstab	Datum / Index	Bauaufsicht	HT / ET	FREIGABE
1:50	30.04.2019 / A			

Plan Top 10_b



Projekt

RADSTADT 4 BORROMÄUSWEG

Bauherr



Gemeinnützige Salzburger
Wohnbaugesellschaft m.b.H.
Ignaz-Harrer-Straße 84
5020 Salzburg

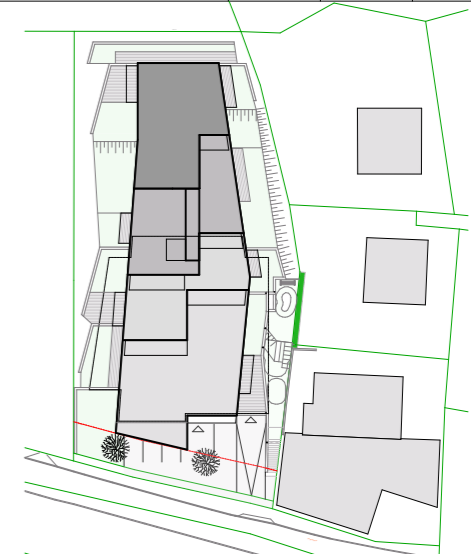
Planer



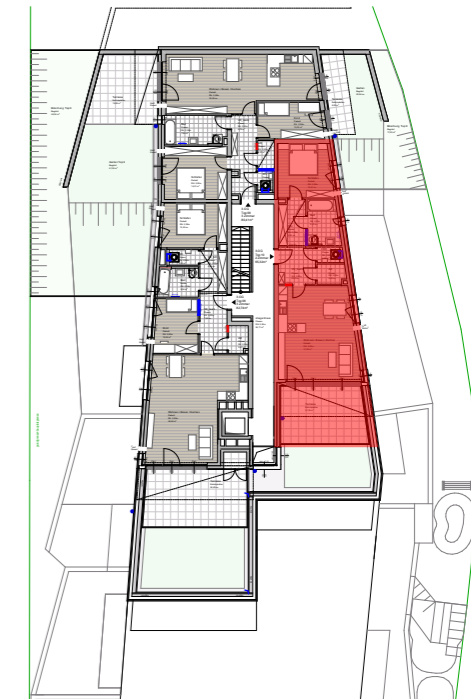
prüll_architekten zt gmbh
5450 werfen - markt 14 - tel.: 06468/20324
office@architekt-pruell.at - www.architekt-pruell.at

Geschoß	Rechtsform	Bauteil / Top	Zimmer	m2
3. Obergeschoss	E	10	2	65,23

Lageplan

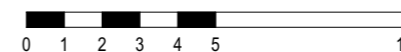


Geschoßübersicht



Alle öffnenbaren Fenster sind Drehkippenfenster, restliche Fenster sind fixverglast. Dargestellte Einrichtungsgegenstände sind unverbindliche Vorschläge, zulässige Bautoleranzen sind möglich, Planmaße sind Rohbaumaße. Einrichtungsgegenstände in Bereichen vor Zuluftelementen dürfen eine maximale Höhe von 2,10m nicht überschreiten. Grundsätzlich sind Einrichtungsgegenstände 5cm von den Außenwänden abzurücken.

Für die Einrichtung gilt es Naturmaß zu nehmen. Geringfügige Flächenabweichungen aufgrund technischer oder behördlicher Erfordernisse können nicht ausgeschlossen werden. Allfällige strichliert dargestellte Sanitärgegenstände stellen die Umbaumöglichkeit auf barrierefreies Wohnen dar.



Maßstab	Datum / Index	Bauaufsicht	HT / ET	FREIGABE
1:50	30.04.2019 / A			

RADSTADT 4 BORROMÄUSWEG

Bauherr



Gemeinnützige Salzburger
Wohnbaugesellschaft m.b.H.
Ignaz-Harrer-Straße 84
5020 Salzburg

Planer



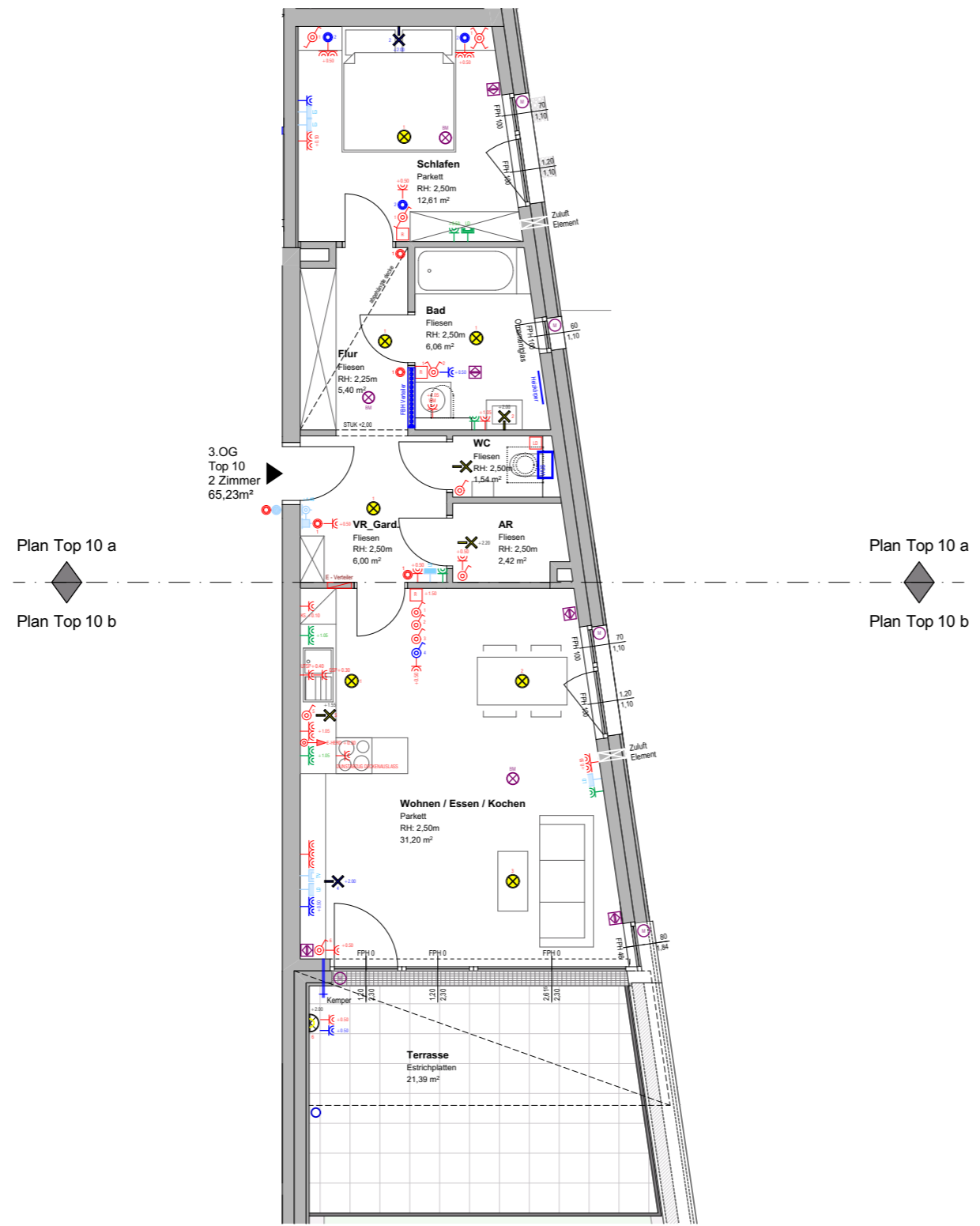
prüll_architekten zt gmbh
5450 werfen - markt 14 - tel.: 06468/20324
office@architekt-pruell.at - www.architekt-pruell.at

Geschoß	Rechtsform	Bauteil / Top	Zimmer	m2
3. Obergeschoss	E	10	2	65,23

LEGENDE ELEKTROINSTALLATIONEN

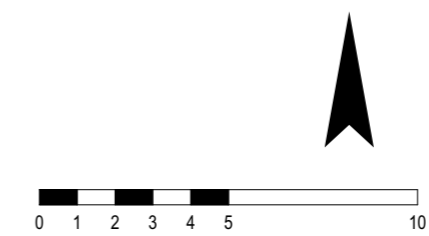
	Steckdose		Kreuzschalter
	Steckdosen (2,3,4,5-fach)		Lichttaster
	Schaltbare Steckdose		Temperaturfühler
	Ausschalter		E-Direktanschluß
	Serienschalter		Deckenlichtauslaß
	Wechselschalter		Wandlichtauslaß
	Türsprechanlage		Taster Schwachstrom
	Antennensteckdose		Leerdose
	Rauchmelder		Erdungsanschluß
	E-Verteiler		Wohnungsstation HKLS

E-Zusatzpaket 1	Symbolfarbe	
E-Zusatzpaket 2	Symbolfarbe	
E-Zusatzpaket 3	Symbolfarbe	



Plan Top 10 a
Plan Top 10 b

Plan Top 10 a
Plan Top 10 b



Alle offenbaren Fenster sind Drehkipfenster, restliche Fenster sind fixverglast. Dargestellte Einrichtungsgegenstände sind unverbindliche Vorschläge, zulässige Baulerlangen sind möglich, Planmaße sind Rohbaumaße.
Einrichtungsgegenstände in Bereichen vor Zuluftelementen dürfen eine maximale Höhe von 2,10m nicht überschreiten. Grundsätzlich sind Einrichtungsgegenstände 5cm von den Außenwänden abzurücken.
Für die Einrichtung gilt es Naturmaß zu nehmen. Geringfügige Flächenabweichungen aufgrund technischer oder behördlicher Erfordernisse können nicht ausgeschlossen werden. Allfällige strichliert dargestellte Sanitärgegenstände stellen die Umbaumöglichkeit auf barrierefreies Wohnen dar.

Maßstab	Datum / Index	Bauaufsicht	HT / ET	FREIGABE
1:100	30.04.2019 / A			

RADSTADT 4 BORROMÄUSWEG

Bauherr



Gemeinnützige Salzburger
Wohnbaugesellschaft m.b.H.
Ignaz-Harrer-Straße 84
5020 Salzburg

Planer



prüll_architekten zt gmbh
5450 werfen - markt 14 - tel.: 06468/20324
office@architekt-pruell.at - www.architekt-pruell.at

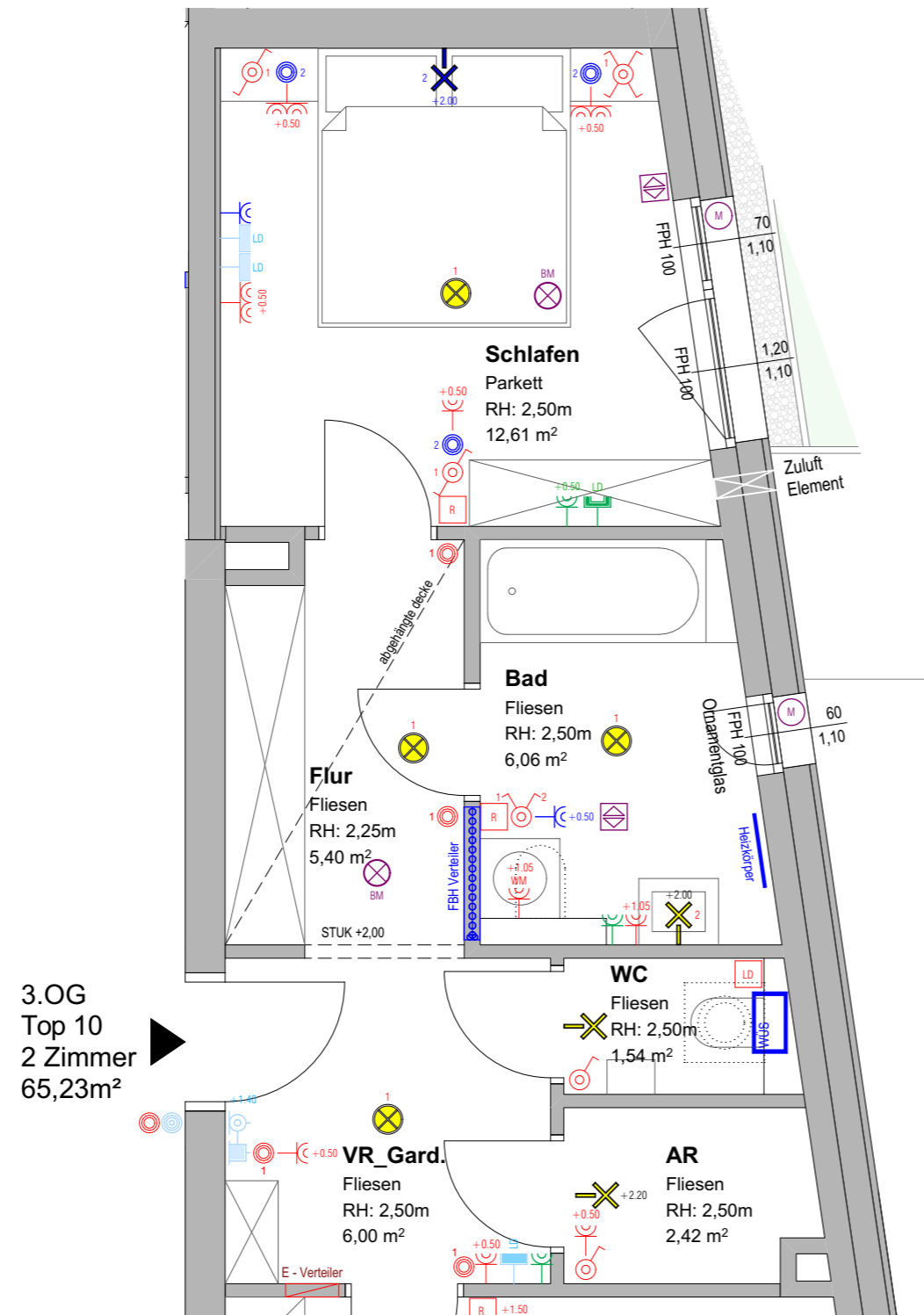
Geschoß	Rechtsform	Bauteil / Top	Zimmer	m2
3. Obergeschoss	E	10	2	65,23

LEGENDE ELEKTROINSTALLATIONEN

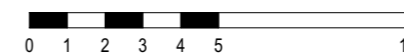
	Steckdose		Kreuzschalter
	Steckdosen (2,3,4,5-fach)		Lichttaster
	Schaltbare Steckdose		Temperaturfühler
	Ausschalter		E-Direktanschluß
	Serienschalter		Deckenlichtauslaß
	Wechselschalter		Wandlichtauslaß
	Türsprechanlage		Taster Schwachstrom
	Antennensteckdose		Leerdose
	Rauchmelder		Erdungsanschluß
	E-Verteiler		Wohnungsstation HKLS

E-Zusatzpaket 1	Symbolfarbe	
E-Zusatzpaket 2	Symbolfarbe	
E-Zusatzpaket 3	Symbolfarbe	

Plan Top 10_a



3.OG
Top 10
2 Zimmer
65,23m²

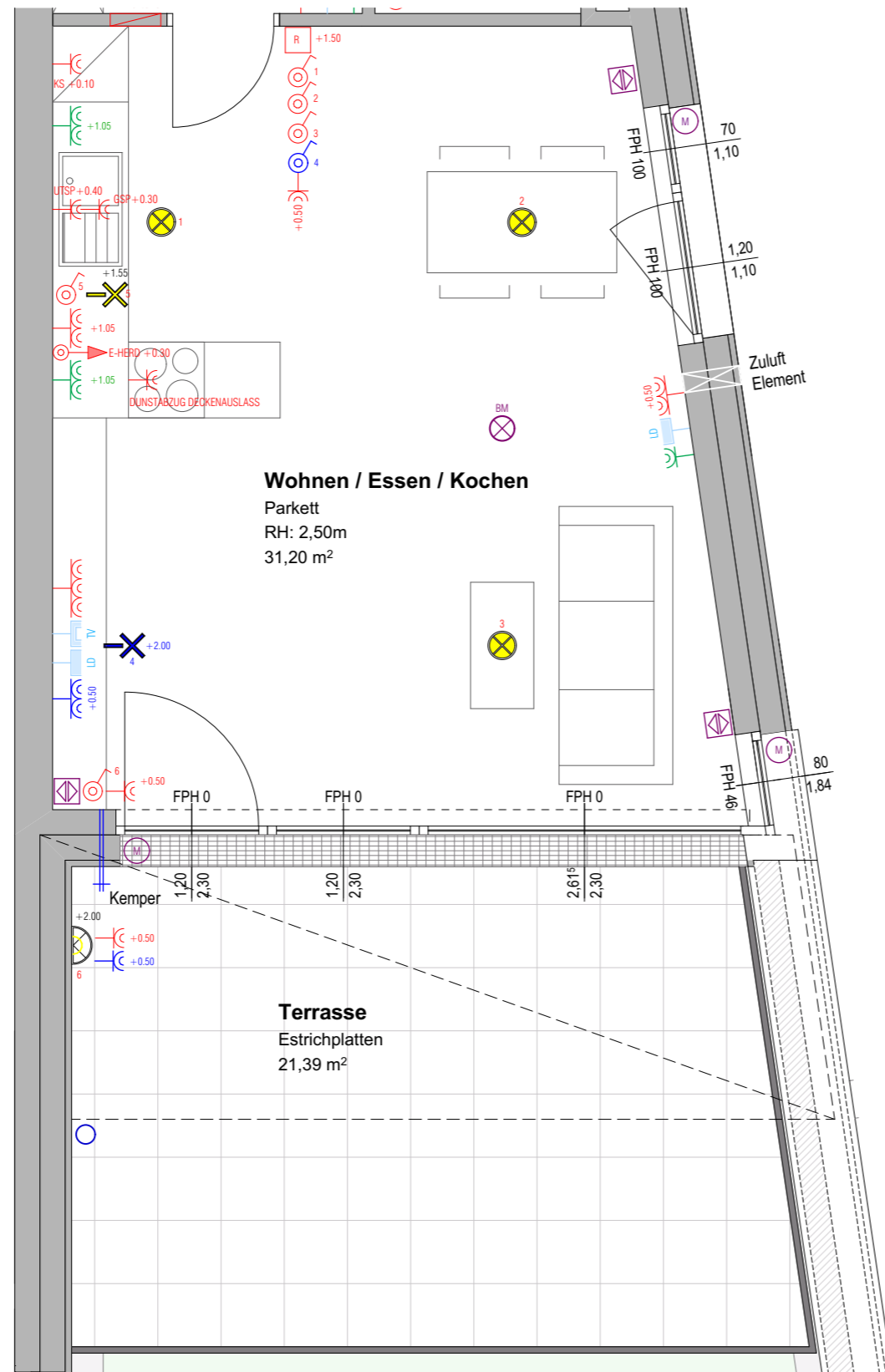


Alle offenen Fenster sind Drehkippenfenster, restliche Fenster sind fixverglast. Dargestellte Einrichtungsgegenstände sind unverbindliche Vorschläge, zulässige Baulerlangen sind möglich, Planmaße sind Rohbaumaße. Einrichtungsgegenstände in Bereichen vor Zuluftelementen dürfen eine maximale Höhe von 2,10m nicht überschreiten. Grundsätzlich sind Einrichtungsgegenstände 5cm von den Außenwänden abzurücken.

Für die Einrichtung gilt es Naturmaß zu nehmen. Geringfügige Flächenabweichungen aufgrund technischer oder behördlicher Erfordernisse können nicht ausgeschlossen werden. Allfällige strichliert dargestellte Sanitärgegenstände stellen die Umbaumöglichkeit auf barrierefreies Wohnen dar.

Maßstab	Datum / Index	Bauaufsicht	HT / ET	FREIGABE
1:50	30.04.2019 / A			

Plan Top 10_b



Projekt

RADSTADT 4 BORROMÄUSWEG

Bauherr



Gemeinnützige Salzburger
Wohnbaugesellschaft m.b.H.
Ignaz-Harrer-Straße 84
5020 Salzburg

Planer



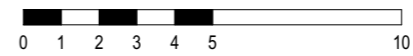
prüll_architekten zt gmbh
5450 werfen - markt 14 - tel.: 06468/20324
office@architekt-pruell.at - www.architekt-pruell.at

Geschoß	Rechtsform	Bauteil / Top	Zimmer	m2
3. Obergeschoss	E	10	2	65,23

LEGENDE ELEKTROINSTALLATIONEN

	Steckdose		Kreuzschalter
	Steckdosen (2,3,4,5-fach)		Lichttaster
	Schaltbare Steckdose		Temperaturfühler
	Ausschalter		E- Direktanschluß
	Serienschalter		Deckenlichtauslaß
	Wechselschalter		Wandlichtauslaß
	Türsprechanlage		Taster Schwachstrom
	Antennensteckdose		Leerdose
	Rauchmelder		Erdungsanschluß
	E- Verteiler		Wohnungsstation HKLS

E- Zusatzpaket 1	Symbolfarbe		
E- Zusatzpaket 2	Symbolfarbe		
E- Zusatzpaket 3	Symbolfarbe		



Alle öffnenbaren Fenster sind Drehkippenfenster, restliche Fenster sind fixverglast. Dargestellte Einrichtungsgegenstände sind unverbindliche Vorschläge, zulässige Bautoleranzen sind möglich, Planmaße sind Rohbaumaße. Einrichtungsgegenstände in Bereichen vor Zuluftelementen dürfen eine maximale Höhe von 2,10m nicht überschreiten. Grundsätzlich sind Einrichtungsgegenstände 5cm von den Außenwänden abzurücken.

Für die Einrichtung gilt es Naturmaß zu nehmen. Geringfügige Flächenabweichungen aufgrund technischer oder behördlicher Erfordernisse können nicht ausgeschlossen werden. Allfällige strichliert dargestellte Sanitärgegenstände stellen die Umbaumöglichkeit auf barrierefreies Wohnen dar.

Maßstab	Datum / Index	Bauaufsicht	HT / ET	FREIGABE
1:50	30.04.2019 / A			