

RADSTADT 4 BORROMÄUSWEG

Bauherr



Gemeinnützige Salzburger
Wohnbaugesellschaft m.b.H.
Ignaz-Harrer-Straße 84
5020 Salzburg

Planer



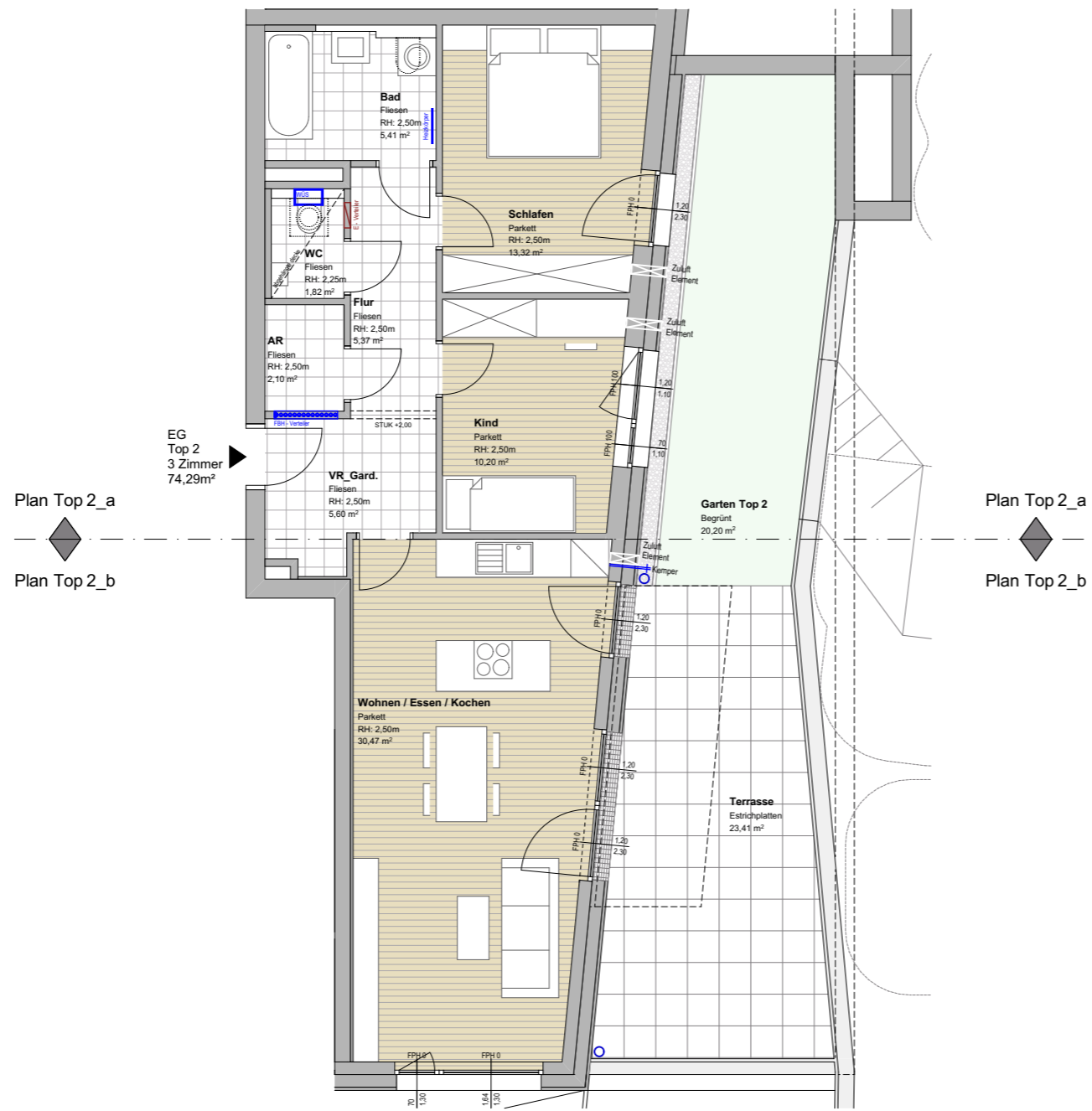
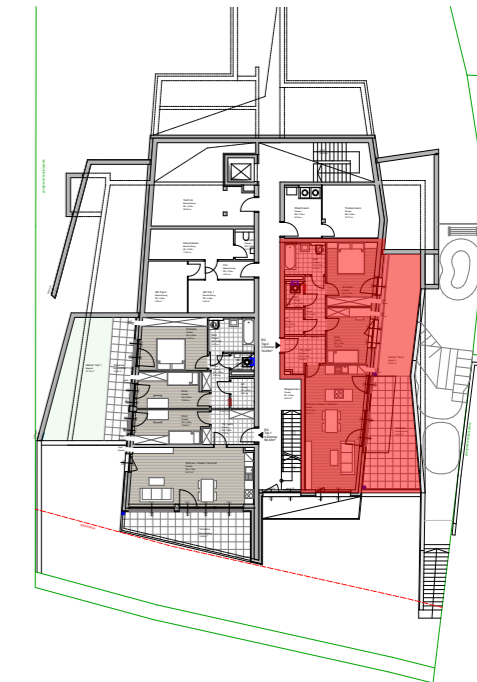
prüll_architekten zt gmbh
5450 Werfen - markt 14 - tel.: 06468/20324
office@architekt-pruell.at - www.architekt-pruell.at

Geschoß	Rechtsform	Bauteil / Top	Zimmer	m2
Erdgeschoss	E	2	3	74,29

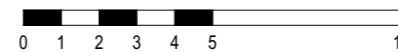
Lageplan



Geschoßübersicht

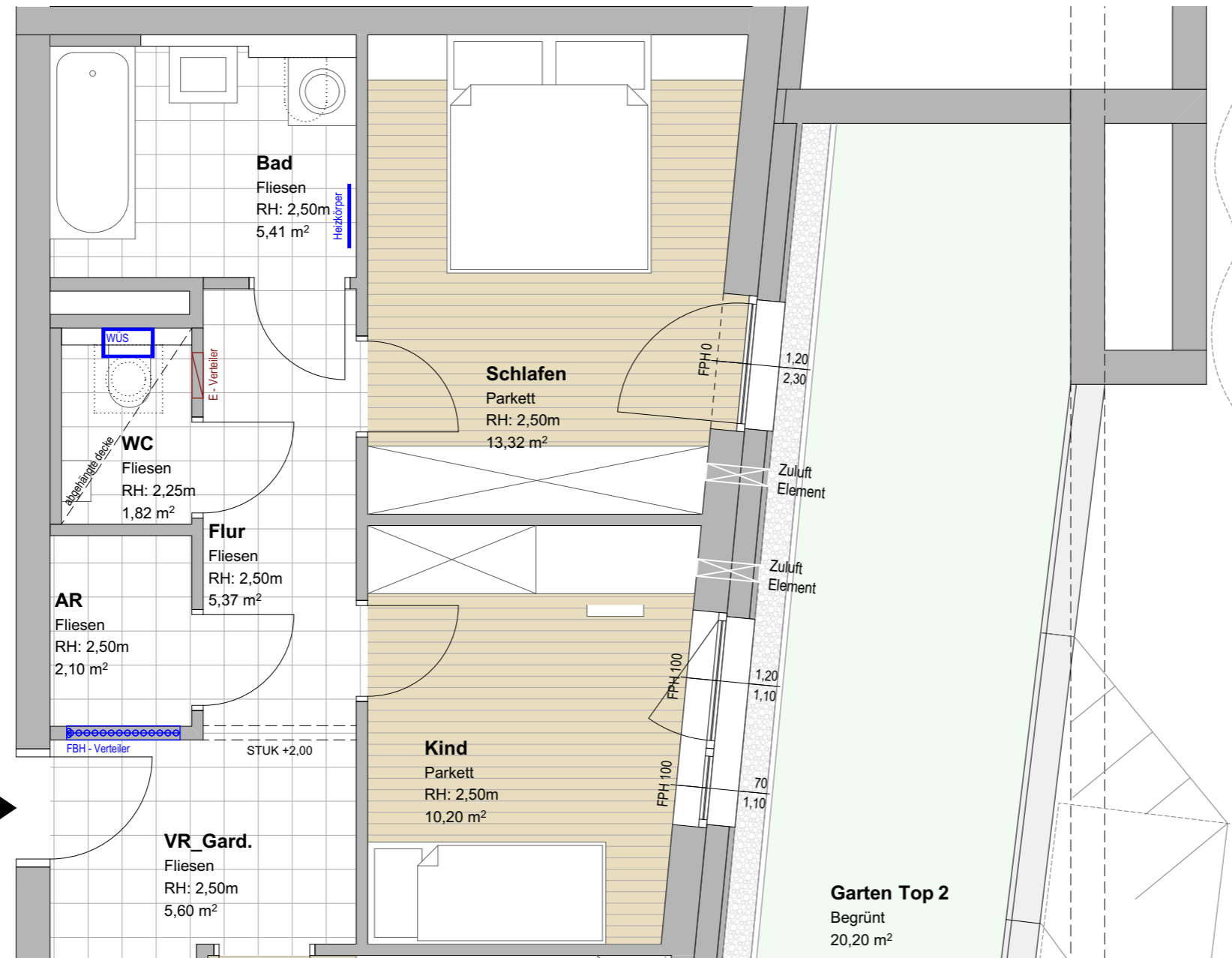


Alle offenbaren Fenster sind Drehkippenfenster, restliche Fenster sind fixverglast. Dargestellte Einrichtungsgegenstände sind unverbindliche Vorschläge, zulässige Bautoleranzen sind möglich, Planmaße sind Rohbaumaße. Einrichtungsgegenstände in Bereichen vor Zuluftelementen dürfen eine maximale Höhe von 2,10m nicht überschreiten. Grundsätzlich sind Einrichtungsgegenstände 5cm von den Außenwänden abzurücken. Für die Einrichtung gilt es Naturmaß zu nehmen. Geringfügige Flächenabweichungen aufgrund technischer oder behördlicher Erfordernisse können nicht ausgeschlossen werden. Allfällige strichliert dargestellte Sanitärgegenstände stellen die Umbaumöglichkeit auf barrierefreies Wohnen dar.



Maßstab	Datum / Index	Bauaufsicht	HT / ET	FREIGABE
1:100	10.04.2019			

Plan Top 2_a



EG
Top 2
3 Zimmer
74,29m²

Projekt

RADSTADT 4 BORROMÄUSWEG

Bauherr



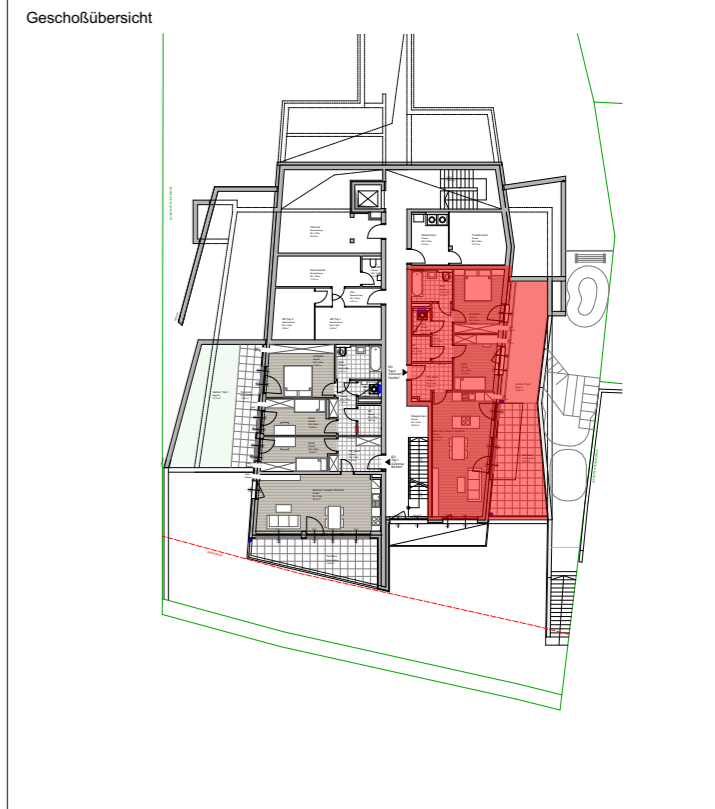
Gemeinnützige Salzburger
Wohnbaugesellschaft m.b.H.
Ignaz-Harrer-Straße 84
5020 Salzburg

Planer



prüll_architekten zt gmbh
5450 werfen - markt 14 - tel.: 06468/20324
office@architekt-pruell.at - www.architekt-pruell.at

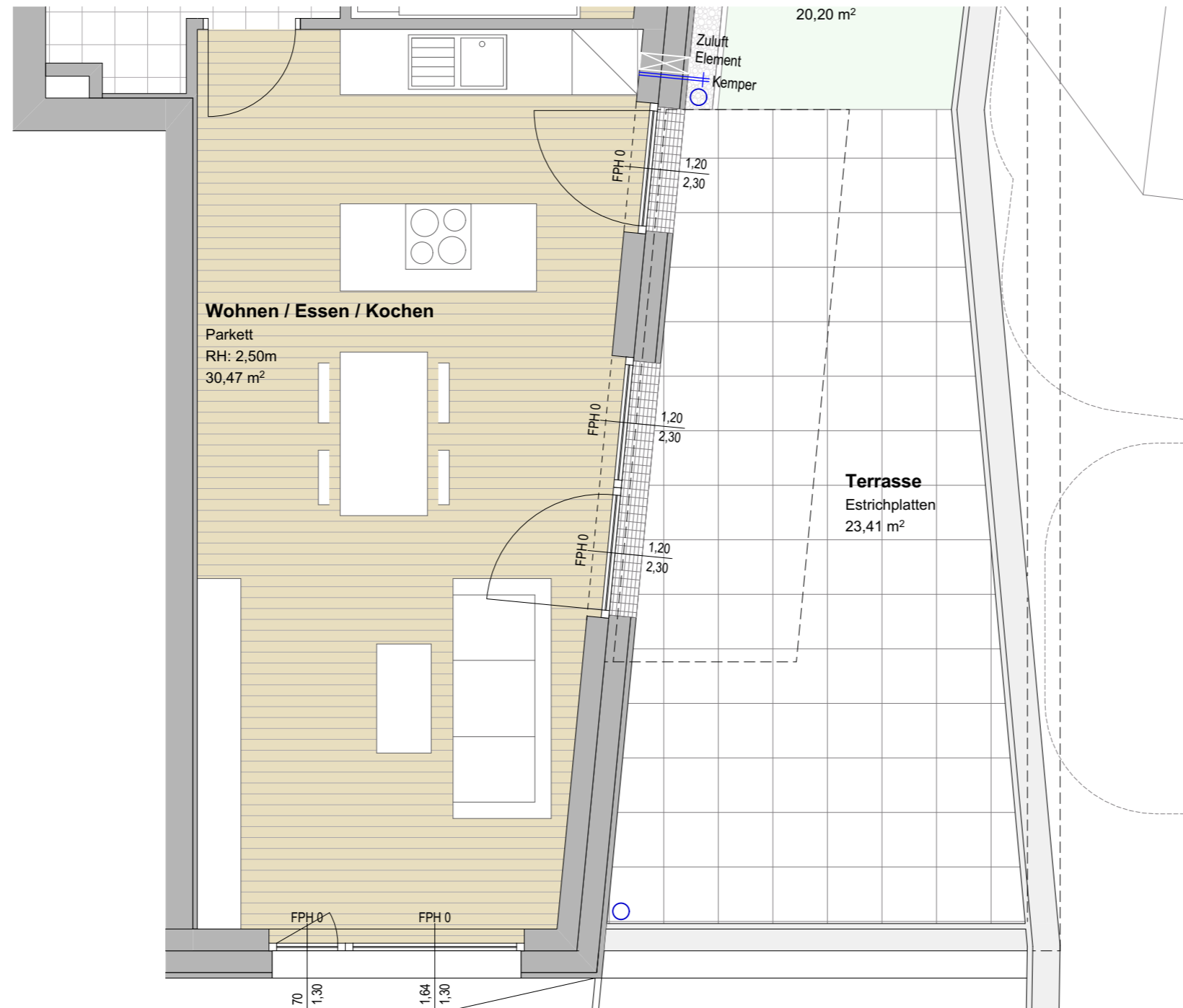
Geschoß	Rechtsform	Bauteil / Top	Zimmer	m2
Erdgeschoss	E	2	3	74,29



Alle öffnenbaren Fenster sind Drehkippenfenster, restliche Fenster sind fixverglast. Dargestellte Einrichtungsgegenstände sind unverbindliche Vorschläge, zulässige Bautoleranzen sind möglich, Planmaße sind Rohbaumaße. Einrichtungsgegenstände in Bereichen vor Zuluftelementen dürfen eine maximale Höhe von 2,10m nicht überschreiten. Grundsätzlich sind Einrichtungsgegenstände 5cm von den Außenwänden abzurücken. Für die Einrichtung gilt es Naturmaß zu nehmen. Geringfügige Flächenabweichungen aufgrund technischer oder behördlicher Erfordernisse können nicht ausgeschlossen werden. Allfällige strichliert dargestellte Sanitärgegenstände stellen die Umbaumöglichkeit auf barrierefreies Wohnen dar.

Maßstab	Datum / Index	Bauaufsicht	HT / ET	FREIGABE
1:50	14.01.2019			

Plan Top 2_b



Projekt

RADSTADT 4 BORROMÄUSWEG

Bauherr



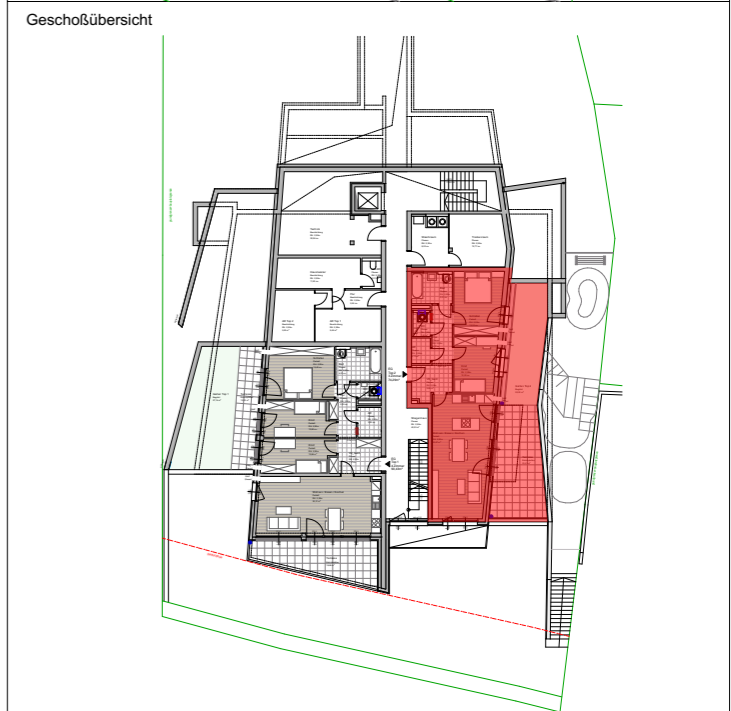
Gemeinnützige Salzburger
Wohnbaugesellschaft m.b.H.
Ignaz-Harrer-Straße 84
5020 Salzburg

Planer

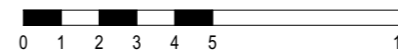


prüll_architekten zt gmbh
5450 werfen - markt 14 - tel.: 06468/20324
office@architekt-pruell.at - www.architekt-pruell.at

Geschoß	Rechtsform	Bauteil / Top	Zimmer	m2
Erdgeschoss	E	2	3	74,29



Alle öffnenbaren Fenster sind Drehkippenfenster, restliche Fenster sind fixverglast. Dargestellte Einrichtungsgegenstände sind unverbindliche Vorschläge, zulässige Bautoleranzen sind möglich, Planmaße sind Rohbaumaße.
Einrichtungsgegenstände in Bereichen vor Zuluftelementen dürfen eine maximale Höhe von 2,10m nicht überschreiten. Grundsätzlich sind Einrichtungsgegenstände 5cm von den Außenwänden abzurücken.
Für die Einrichtung gilt es Naturmaß zu nehmen. Geringfügige Flächenabweichungen aufgrund technischer oder behördlicher Erfordernisse können nicht ausgeschlossen werden. Allfällige strichliert dargestellte Sanitärgegenstände stellen die Umbaumöglichkeit auf barrierefreies Wohnen dar.



Maßstab	Datum / Index	Bauaufsicht	HT / ET	FREIGABE
1:50	14.01.2019			

RADSTADT 4 BORROMÄUSWEG

Bauherr



Gemeinnützige Salzburger
Wohnbaugesellschaft m.b.H.
Ignaz-Harrer-Straße 84
5020 Salzburg

Planer



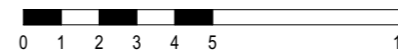
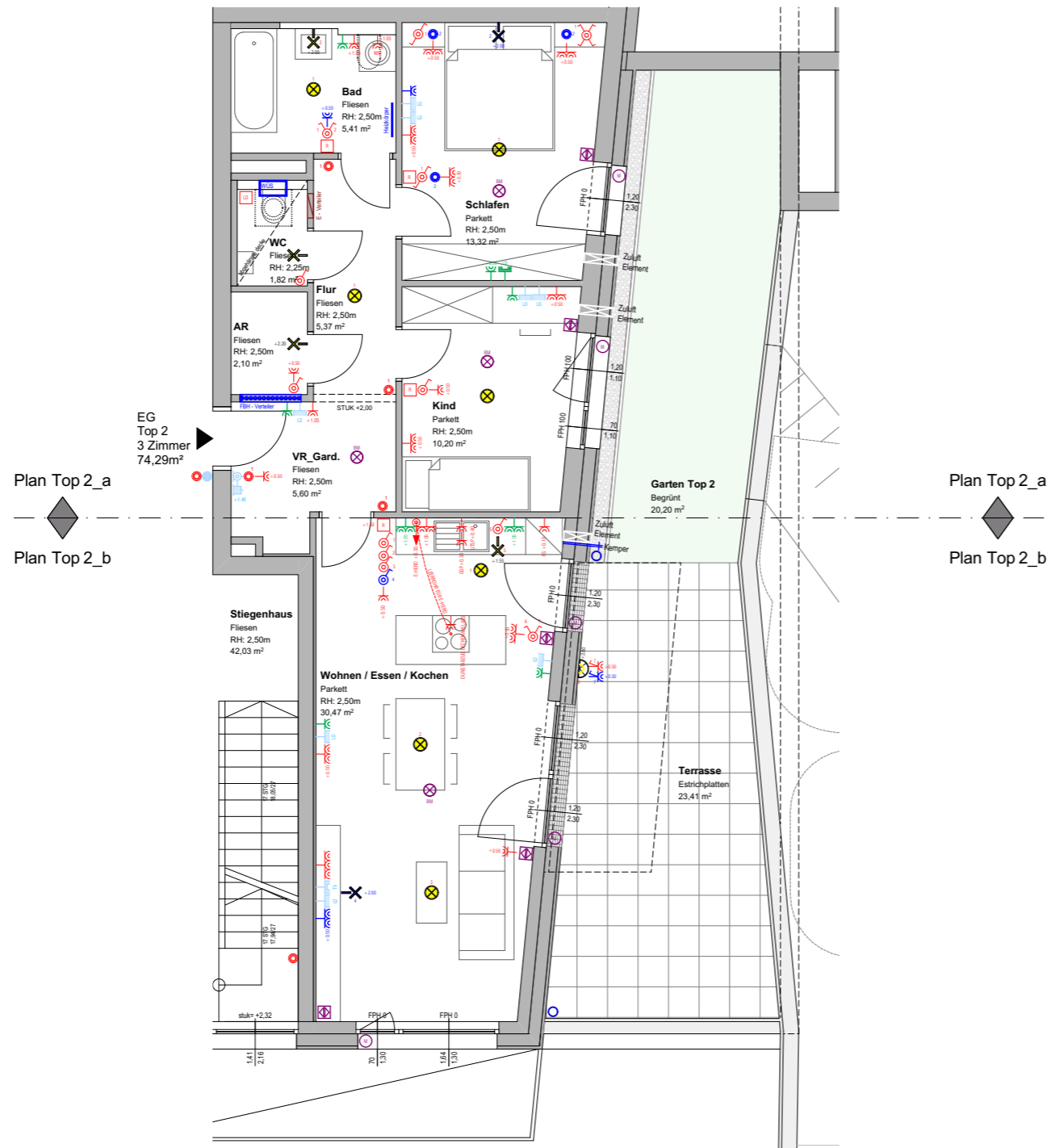
prüll_architekten zt gmbh
5450 Werfen - markt 14 - tel.: 06468/20324
office@architekt-pruell.at - www.architekt-pruell.at

Geschoß	Rechtsform	Bauteil / Top	Zimmer	m2
Erdgeschoss	E	2	3	74,29

LEGENDE ELEKTROINSTALLATIONEN

	Steckdose		Kreuzschalter
	Steckdosen (2,3,4,5-fach)		Lichttaster
	Schaltbare Steckdose		Temperaturfühler
	Ausschalter		E-Direktanschluß
	Serienschalter		Deckenlichtauslaß
	Wechselschalter		Wandlichtauslaß
	Türsprechanlage		Taster Schwachstrom
	Antennensteckdose		Leerdose
	Rauchmelder		Erdungsanschluß
	E-Verteiler		Wohnungsstation HKLS

E-Zusatzpaket 1	Symbolfarbe	
E-Zusatzpaket 2	Symbolfarbe	
E-Zusatzpaket 3	Symbolfarbe	

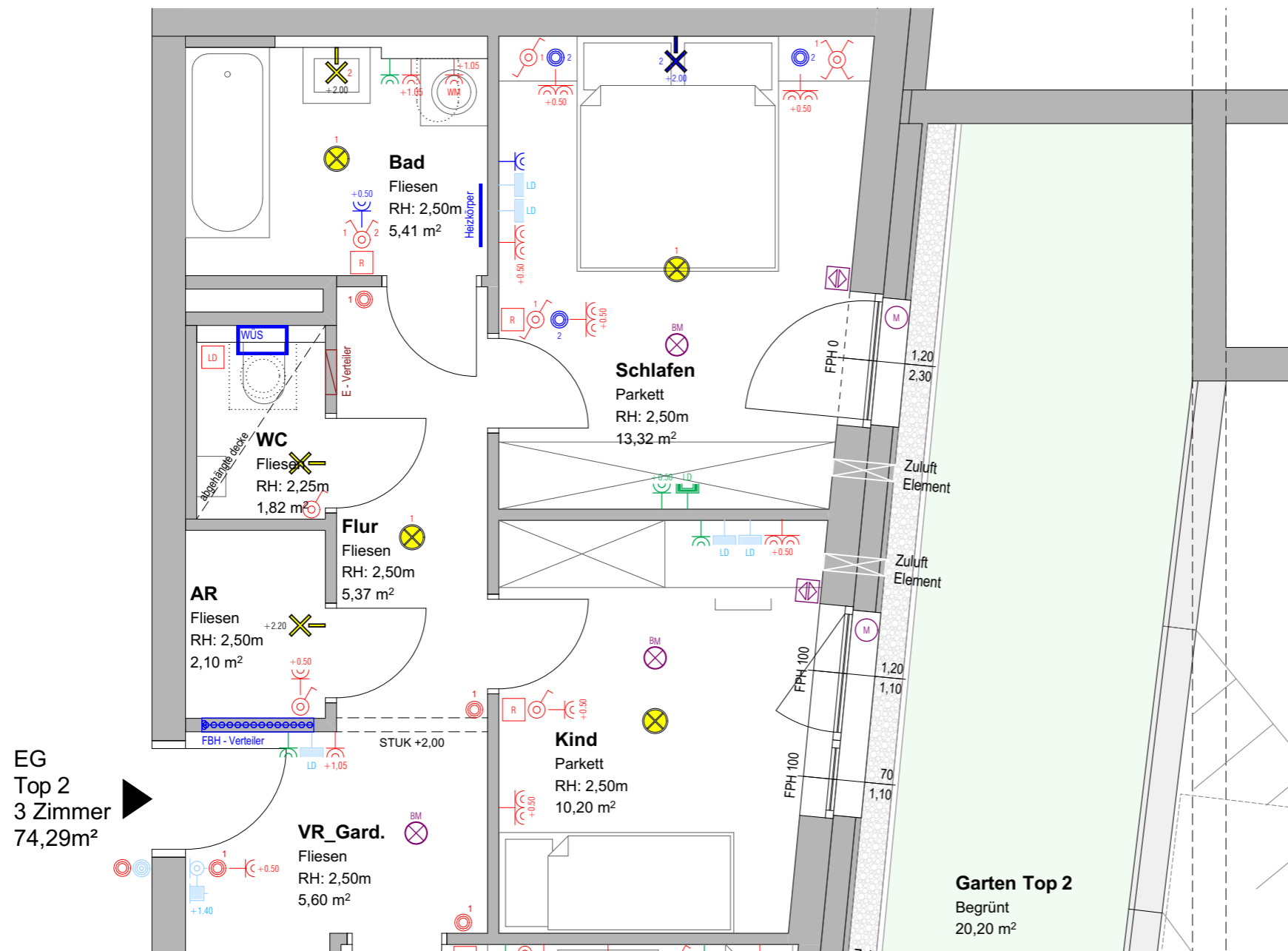


Alle öffentl. Fenster sind Drehkippenfenster, restliche Fenster sind fixverglast. Dargestellte Einrichtungsgegenstände sind unverbindliche Vorschläge, zulässige Baulöcher sind möglich, Planmaße sind Rohbaumaße. Einrichtungsgegenstände in Bereichen vor Zuluftelementen dürfen eine maximale Höhe von 2,10m nicht überschreiten. Grundsätzlich sind Einrichtungsgegenstände 5cm von den Außenwänden abzurücken.

Für die Einrichtung gilt es Naturmaß zu nehmen. Geringfügige Flächenabweichungen aufgrund technischer oder behördlicher Erfordernisse können nicht ausgeschlossen werden. Allfällige strichliert dargestellte Sanitärgegenstände stellen die Umbaumöglichkeit auf barrierefreies Wohnen dar.

Maßstab	Datum / Index	Bauaufsicht	HT / ET	FREIGABE
1:100	10.04.2019			

Plan Top 2_a



EG
Top 2
3 Zimmer
74,29m²

Projekt

RADSTADT 4 BORROMÄUSWEG

Bauherr



Gemeinnützige Salzburger
Wohnbaugesellschaft m.b.H.
Ignaz-Harrer-Straße 84
5020 Salzburg

Planer



prüll_architekten zt gmbh
5450 Werfen - markt 14 - tel.: 06468/20324
office@architekt-pruell.at - www.architekt-pruell.at

Geschoß	Rechtsform	Bauteil / Top	Zimmer	m2
Erdgeschoss	E	2	3	74,29

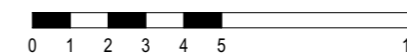
LEGENDE ELEKTROINSTALLATIONEN

	Steckdose		Kreuzschalter
	Steckdosen (2,3,4,5-fach)		Lichttaster
	Schaltbare Steckdose		Temperaturfühler
	Ausschalter		E-Direktanschluß
	Serienschalter		Deckenlichtauslaß
	Wechselschalter		Wandlichtauslaß
	Türsprechanlage		Taster Schwachstrom
	Antennensteckdose		Leerdose
	Rauchmelder		Erdungsanschluß
	E-Verteiler		Wohnungsstation HKLS

E-Zusatzpaket 1	Symbolfarbe		
E-Zusatzpaket 2	Symbolfarbe		
E-Zusatzpaket 3	Symbolfarbe		

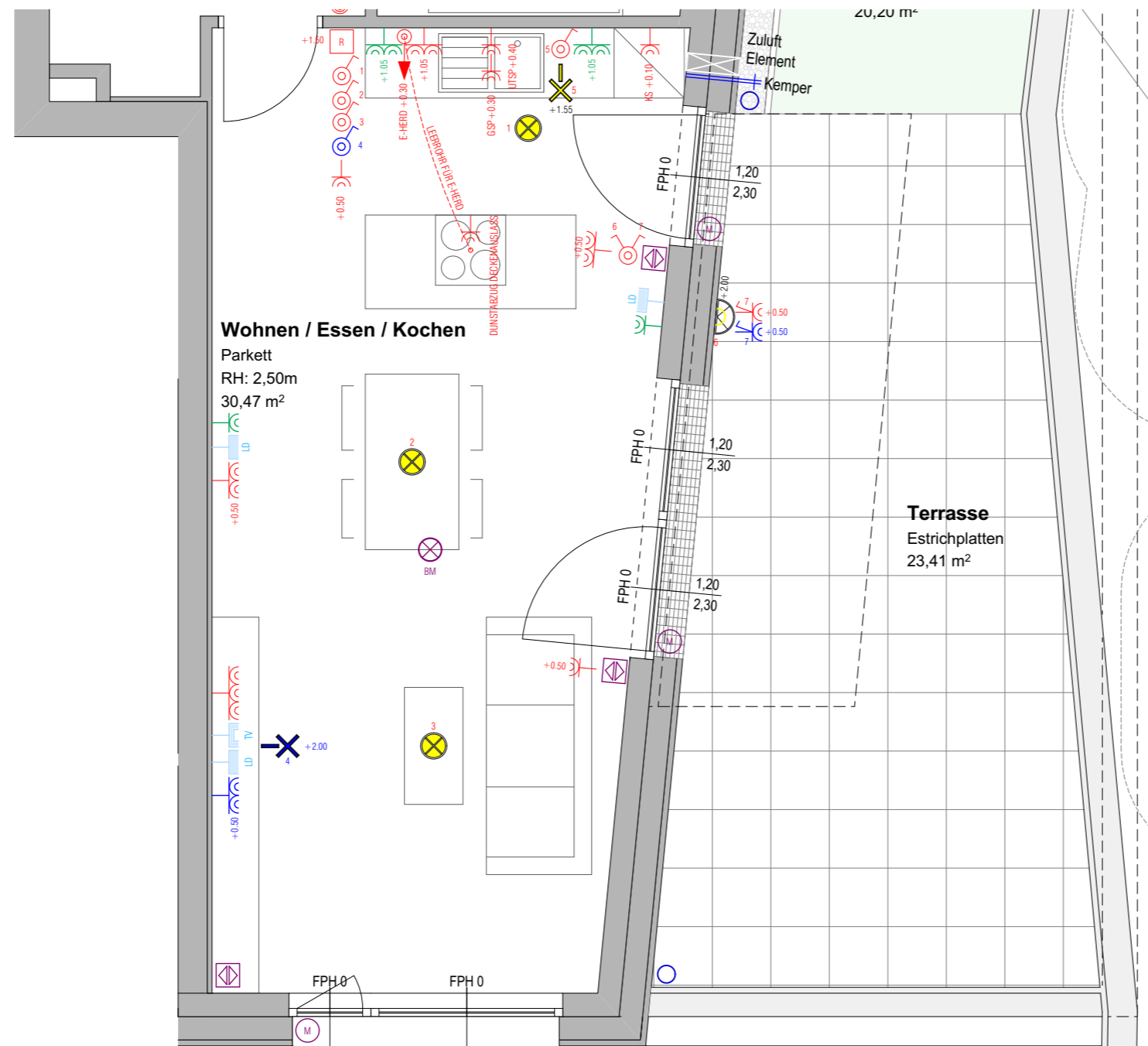
Alle öffentbaren Fenster sind Drehkippenfenster, restliche Fenster sind fixverglast. Dargestellte Einrichtungsgegenstände sind unverbindliche Vorschläge, zulässige Bauleranzien sind möglich, Planmaße sind Rohbaumaße. Einrichtungsgegenstände in Bereichen vor Zuluftentelementen dürfen eine maximale Höhe von 2,10m nicht überschreiten. Grundsätzlich sind Einrichtungsgegenstände 5cm von den Außenwänden abzurücken.

Für die Einrichtung gilt es Naturmaß zu nehmen. Geringfügige Flächenabweichungen aufgrund technischer oder behördlicher Erfordernisse können nicht ausgeschlossen werden. Allfällige strichliert dargestellte Sanitärgegenstände stellen die Umbaumöglichkeit auf barrierefreies Wohnen dar.



Maßstab	Datum / Index	Bauaufsicht	HT / ET	FREIGABE
1:50	10.04.2019			

Plan Top 2_b



Projekt

RADSTADT 4 BORROMÄUSWEG

Bauherr



Gemeinnützige Salzburger
Wohnbaugesellschaft m.b.H.
Ignaz-Harrer-Straße 84
5020 Salzburg

Planer



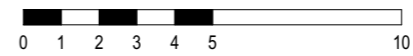
prüll_architekten zt gmbh
5450 Werfen - markt 14 - tel.: 06468/20324
office@architekt-pruell.at - www.architekt-pruell.at

Geschoß	Rechtsform	Bauteil / Top	Zimmer	m2
Erdgeschoss	E	2	3	74,29

LEGENDE ELEKTROINSTALLATIONEN

	Steckdose		Kreuzschalter
	Steckdosen (2,3,4,5-fach)		Lichttaster
	Schaltbare Steckdose		Temperaturfühler
	Ausschalter		E- Direktanschluß
	Serienschalter		Deckenlichtauslaß
	Wechselschalter		Wandlichtauslaß
	Türsprechanlage		Taster Schwachstrom
	Antennensteckdose		Leerdose
	Rauchmelder		Erdungsanschluß
	E- Verteiler		Wohnungsstation HKLS

E- Zusatzpaket 1	Symbolfarbe		
E- Zusatzpaket 2	Symbolfarbe		
E- Zusatzpaket 3	Symbolfarbe		



Alle öffnenbaren Fenster sind Drehkippenfenster, restliche Fenster sind fixverglast. Dargestellte Einrichtungsgegenstände sind unverbindliche Vorschläge, zulässige Bauleranzien sind möglich, Planmaße sind Rohbaumaße.
Einrichtungsgegenstände in Bereichen vor Zuluftelementen dürfen eine maximale Höhe von 2,10m nicht überschreiten. Grundsätzlich sind Einrichtungsgegenstände 5cm von den Außenwänden abzurücken.
Für die Einrichtung gilt es Naturmaß zu nehmen. Geringfügige Flächenabweichungen aufgrund technischer oder behördlicher Erfordernisse können nicht ausgeschlossen werden. Allfällige strichliert dargestellte Sanitärgegenstände stellen die Umbaumöglichkeit auf barrierefreies Wohnen dar.

Maßstab	Datum / Index	Bauaufsicht	HT / ET	FREIGABE
1:50	10.04.2019			