

Plan Top 5_a
Plan Top 5_b

Plan Top 5_a
Plan Top 5_b

1.OG
Top 5
4 Zimmer
95,24m²

Projekt

RADSTADT 4 BORROMÄUSWEG

Bauherr



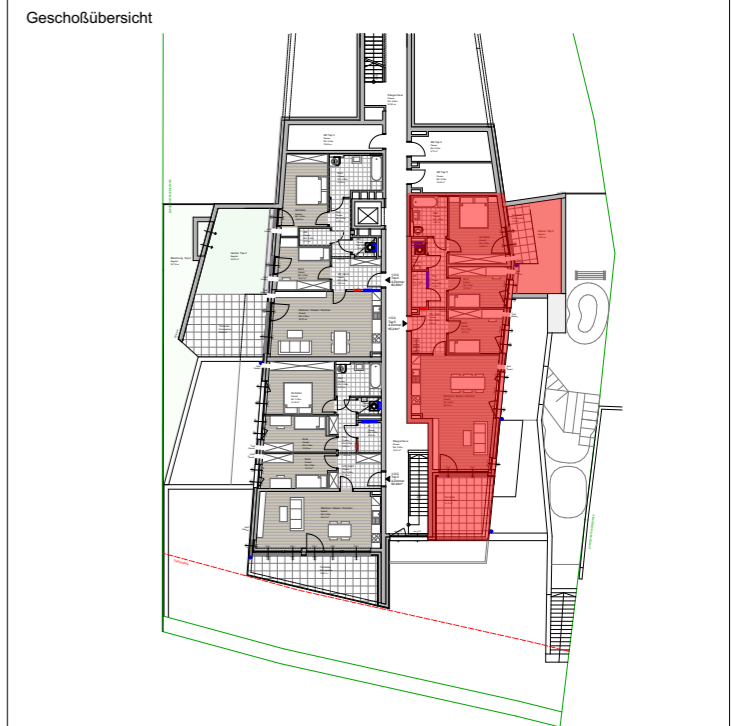
Gemeinnützige Salzburger
Wohnbaugesellschaft m.b.H.
Ignaz-Harrer-Straße 84
5020 Salzburg

Planer

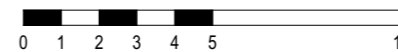


prüll_architekten zt gmbh
5450 Werfen - Markt 14 - tel.: 06468/20324
office@architekt-pruell.at - www.architekt-pruell.at

Geschoß	Rechtsform	Bauteil / Top	Zimmer	m2
1. Obergeschoss	E	5	4	95,24

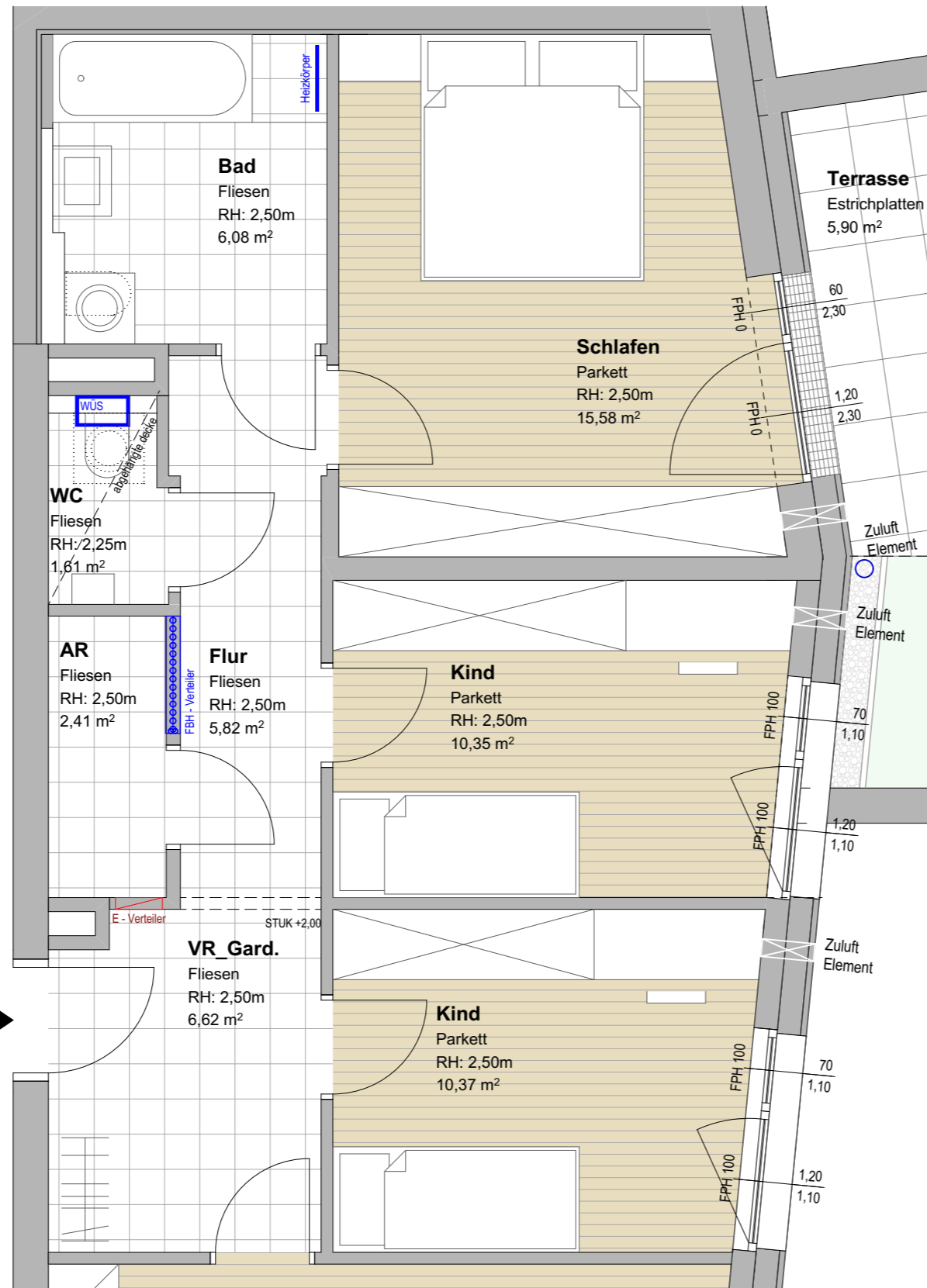


Alle offenbaren Fenster sind Drehkippenfenster, restliche Fenster sind fixverglast. Dargestellte Einrichtungsgegenstände sind unverbindliche Vorschläge, zulässige Baulöcher sind möglich, Planmaße sind Rohbaumaße.
Einrichtungsgegenstände in Bereichen vor Zuluftelementen dürfen eine maximale Höhe von 2,10m nicht überschreiten. Grundsätzlich sind Einrichtungsgegenstände 5cm von den Außenwänden abzurücken.
Für die Einrichtung gilt es Naturmaß zu nehmen. Geringfügige Flächenabweichungen aufgrund technischer oder behördlicher Erfordernisse können nicht ausgeschlossen werden. Allfällige strichliert dargestellte Sanitärgegenstände stellen die Umbaumöglichkeit auf barrierefreies Wohnen dar.



Maßstab	Datum / Index	Bauaufsicht	HT / ET	FREIGABE
1:100	04.07.2019 / C			

Plan Top 5_a



1.OG
Top 5
4 Zimmer
95,24m²

Projekt

RADSTADT 4 BORROMÄUSWEG

Bauherr



Gemeinnützige Salzburger
Wohnbaugesellschaft m.b.H.
Ignaz-Harrer-Straße 84
5020 Salzburg

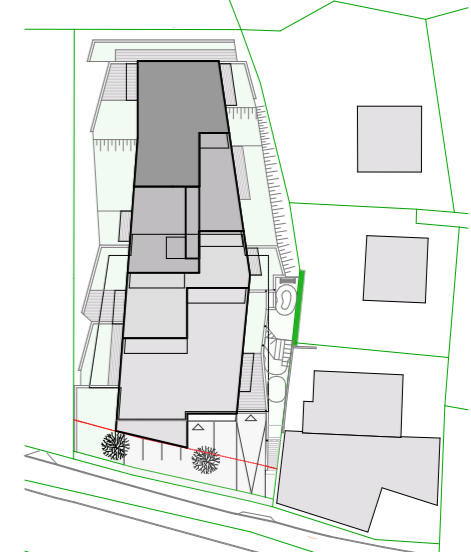
Planer



prüll_architekten zt gmbh
5450 Werfen - markt 14 - tel.: 06468/20324
office@architekt-pruell.at - www.architekt-pruell.at

Geschoß	Rechtsform	Bauteil / Top	Zimmer	m2
1. Obergeschoss	E	5	4	95,24

Lageplan



Geschoßübersicht



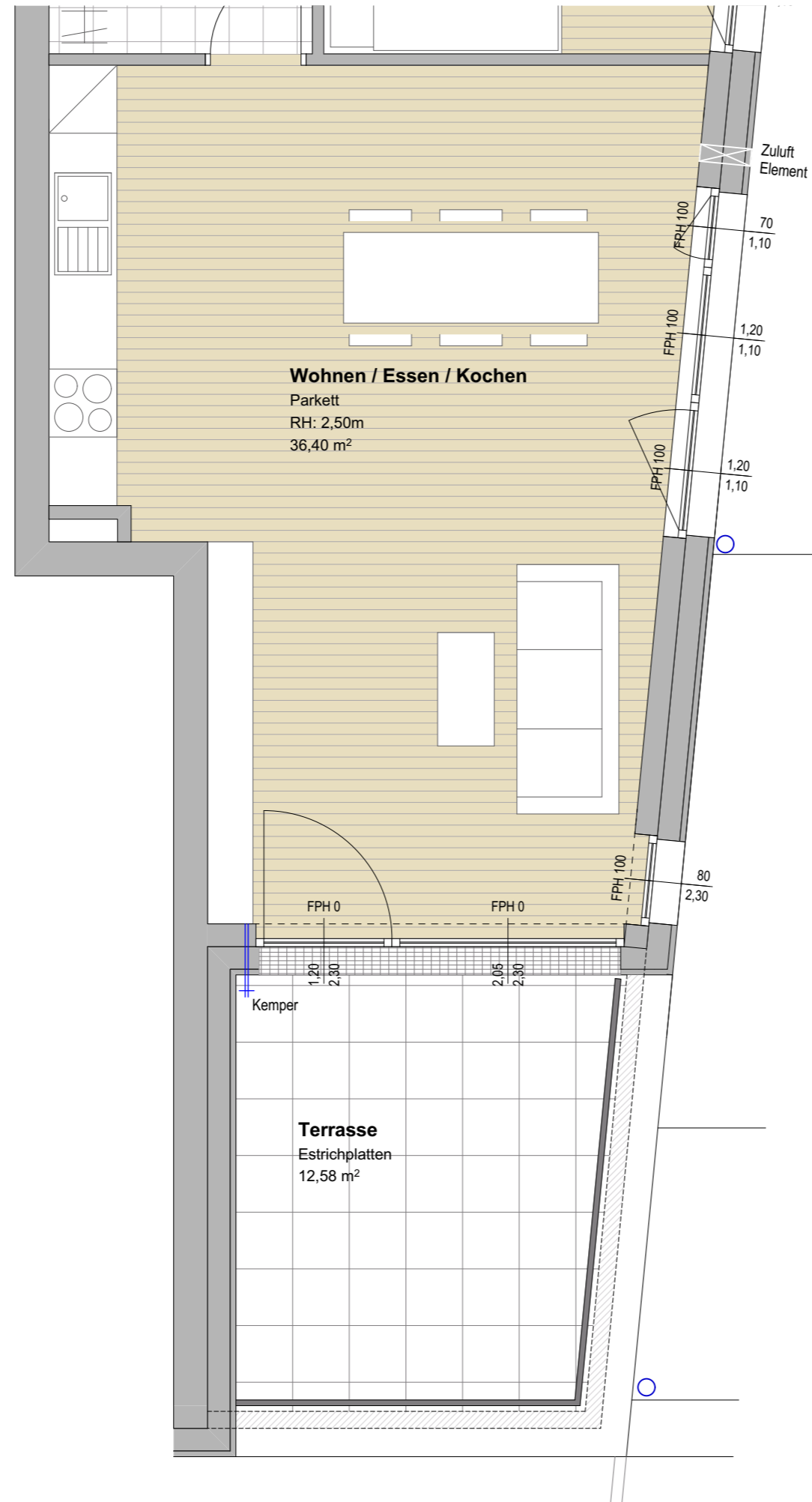
Alle öffnenbaren Fenster sind Drehkippenfenster, restliche Fenster sind fixverglast. Dargestellte Einrichtungsgegenstände sind unverbindliche Vorschläge, zulässige Bautoleranzen sind möglich, Planmaße sind Rohbaumaße. Einrichtungsgegenstände in Bereichen vor Zuluftelementen dürfen eine maximale Höhe von 2,10m nicht überschreiten. Grundsätzlich sind Einrichtungsgegenstände 5cm von den Außenwänden abzurücken.

Für die Einrichtung gilt es Naturmaß zu nehmen. Geringfügige Flächenabweichungen aufgrund technischer oder behördlicher Erfordernisse können nicht ausgeschlossen werden. Allfällige strichliert dargestellte Sanitärgegenstände stellen die Umbaumöglichkeit auf barrierefreies Wohnen dar.



Maßstab	Datum / Index	Bauaufsicht	HT / ET	FREIGABE
1:50	04.07.2019 / C			

Plan Top 5_b



Projekt

RADSTADT 4 BORROMÄUSWEG

Bauherr



Gemeinnützige Salzburger
Wohnbaugesellschaft m.b.H.
Ignaz-Harrer-Straße 84
5020 Salzburg

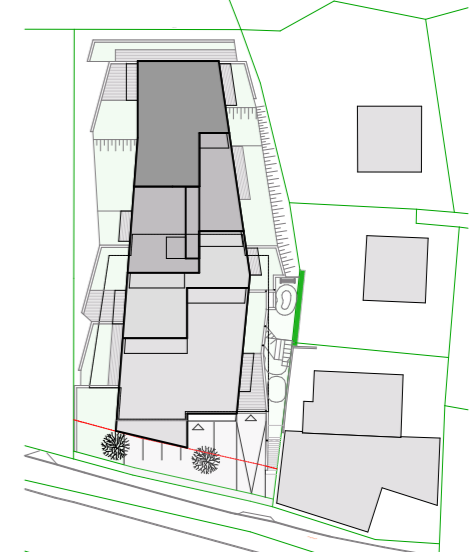
Planer



prüll_architekten zt gmbh
5450 werfen - markt 14 - tel.: 06468/20324
office@architekt-pruell.at - www.architekt-pruell.at

Geschoß	Rechtsform	Bauteil / Top	Zimmer	m2
1. Obergeschoss	E	5	4	95,24

Lageplan



Geschoßübersicht



Alle öffnenbaren Fenster sind Drehkippenfenster, restliche Fenster sind fixverglast. Dargestellte Einrichtungsgegenstände sind unverbindliche Vorschläge, zulässige Bautoleranzen sind möglich, Planmaße sind Rohbaumaße. Einrichtungsgegenstände in Bereichen vor Zuluftenelementen dürfen eine maximale Höhe von 2,10m nicht überschreiten. Grundsätzlich sind Einrichtungsgegenstände 5cm von den Außenwänden abzurücken.

Für die Einrichtung gilt es Naturmaß zu nehmen. Geringfügige Flächenabweichungen aufgrund technischer oder behördlicher Erfordernisse können nicht ausgeschlossen werden. Allfällige strichliert dargestellte Sanitärgegenstände stellen die Umbaumöglichkeit auf barrierefreies Wohnen dar.



Maßstab	Datum / Index	Bauaufsicht	HT / ET	FREIGABE
1:50	18.06.2019 / B			

RADSTADT 4 BORROMÄUSWEG

Bauherr



Gemeinnützige Salzburger
Wohnbaugesellschaft m.b.H.
Ignaz-Harrer-Straße 84
5020 Salzburg

Planer



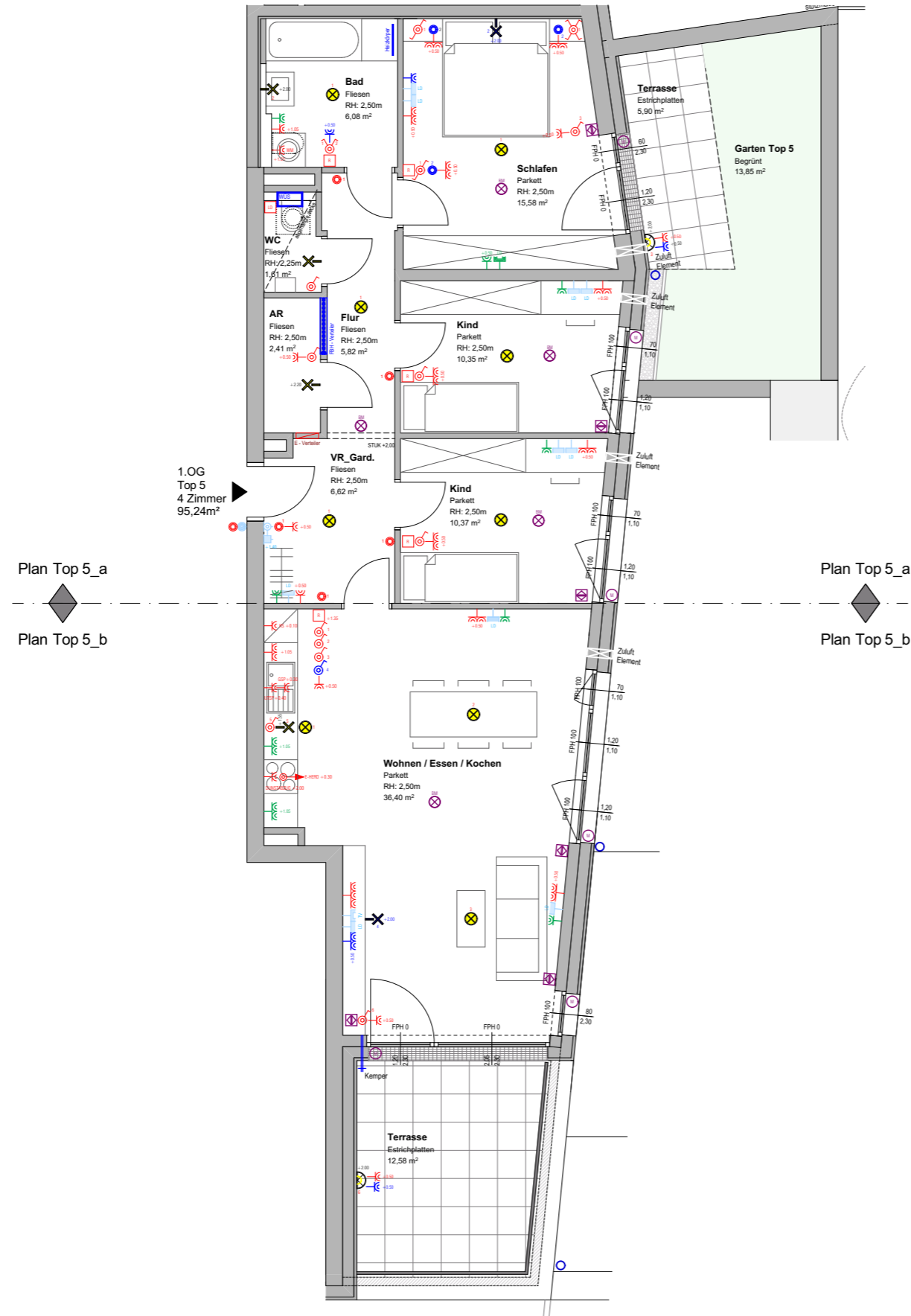
prüll_architekten zt gmbh
5450 werfen - markt 14 - tel.: 06468/20324
office@architekt-pruell.at - www.architekt-pruell.at

Geschoß	Rechtsform	Bauteil / Top	Zimmer	m2
1. Obergeschoss	E	5	4	95,24

LEGENDE ELEKTROINSTALLATIONEN

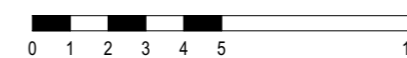
	Steckdose		Kreuzschalter
	Steckdosen (2,3,4,5-fach)		Lichttaster
	Schaltbare Steckdose		Temperaturfühler
	Ausschalter		E-Direktanschluß
	Serienschalter		Deckenlichtauslaß
	Wechselschalter		Wandlichtauslaß
	Türsprechanlage		Taster Schwachstrom
	Antennensteckdose		Leerdose
	Rauchmelder		Erdungsanschluß
	E-Verteiler		Wohnungsstation HKLS

E-Zusatzpaket 1	Symbolfarbe	
E-Zusatzpaket 2	Symbolfarbe	
E-Zusatzpaket 3	Symbolfarbe	



Plan Top 5_a
Plan Top 5_b

Plan Top 5_a
Plan Top 5_b

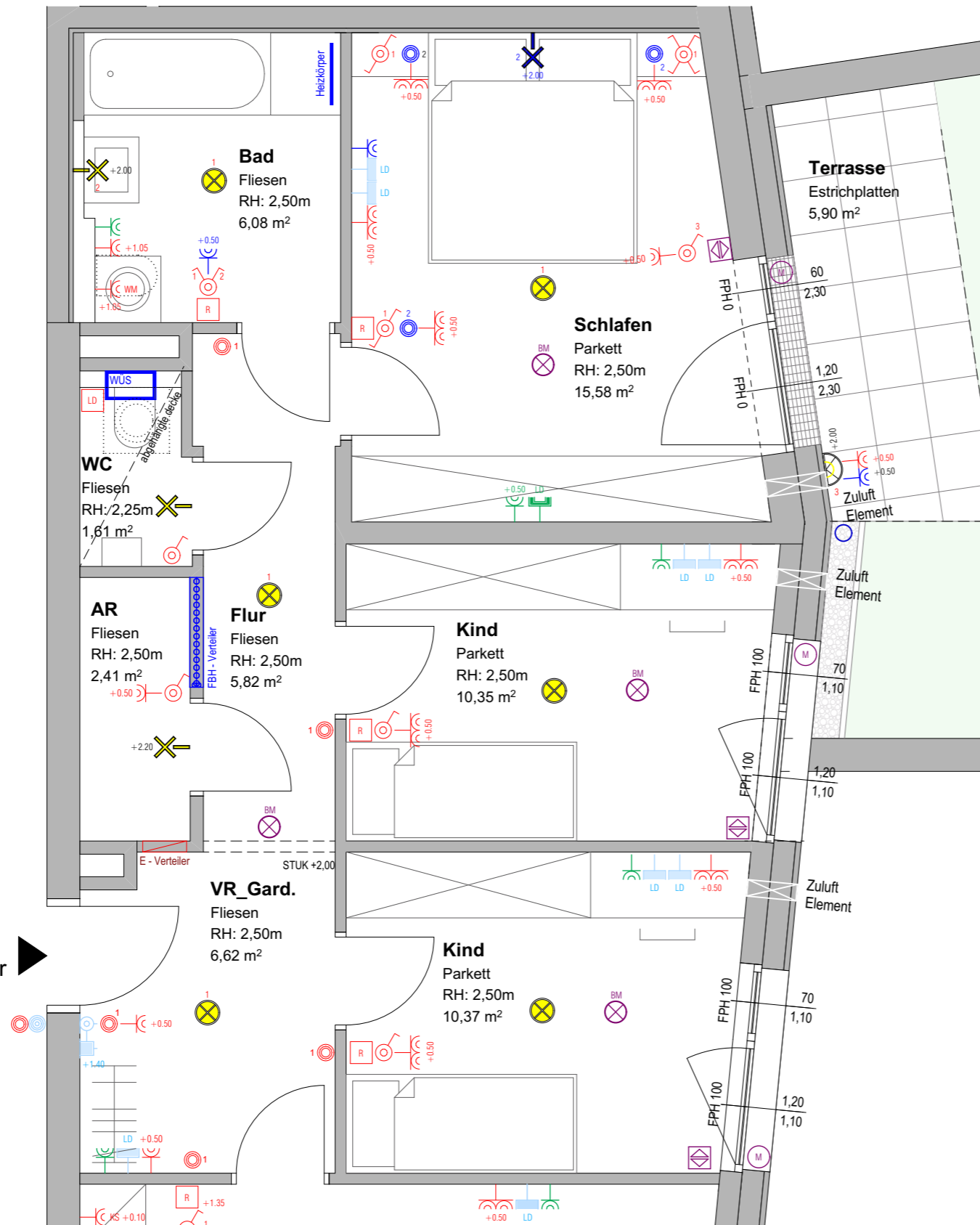


Alle öffentbaren Fenster sind Drehkippenfenster, restliche Fenster sind fixverglast. Dargestellte Einrichtungsgegenstände sind unverbindliche Vorschläge, zulässige Bautoleranzen sind möglich, Planmaße sind Rohbaumaße. Einrichtungsgegenstände in Bereichen vor Zuluftelmenten dürfen eine maximale Höhe von 2,10m nicht überschreiten. Grundsätzlich sind Einrichtungsgegenstände 5cm von den Außenwänden abzurücken.

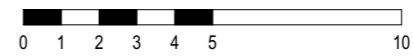
Für die Einrichtung gilt es Naturmaß zu nehmen. Geringfügige Flächenabweichungen aufgrund technischer oder behördlicher Erfordernisse können nicht ausgeschlossen werden. Allfällige strichliert dargestellte Sanitärgegenstände stellen die Umbaumöglichkeit auf barrierefreies Wohnen dar.

Maßstab	Datum / Index	Bauaufsicht	HT / ET	FREIGABE
1:100	04.07.2019 / C			

Plan Top 5_a



1. OG
Top 5
4 Zimmer
95,24m²



RADSTADT 4 BORROMÄUSWEG

Bauherr
Gemeinnützige Salzburger
Wohnbaugesellschaft m.b.H.
Ignaz-Harrer-Straße 84
5020 Salzburg

Planer
prüll_architekten zt gmbh
5450 werfen - markt 14 - tel.: 06468/20324
office@architekt-pruell.at - www.architekt-pruell.at

Geschoß	Rechtsform	Bauteil / Top	Zimmer	m2
1. Obergeschoss	E	5	4	95,24

LEGENDE ELEKTROINSTALLATIONEN

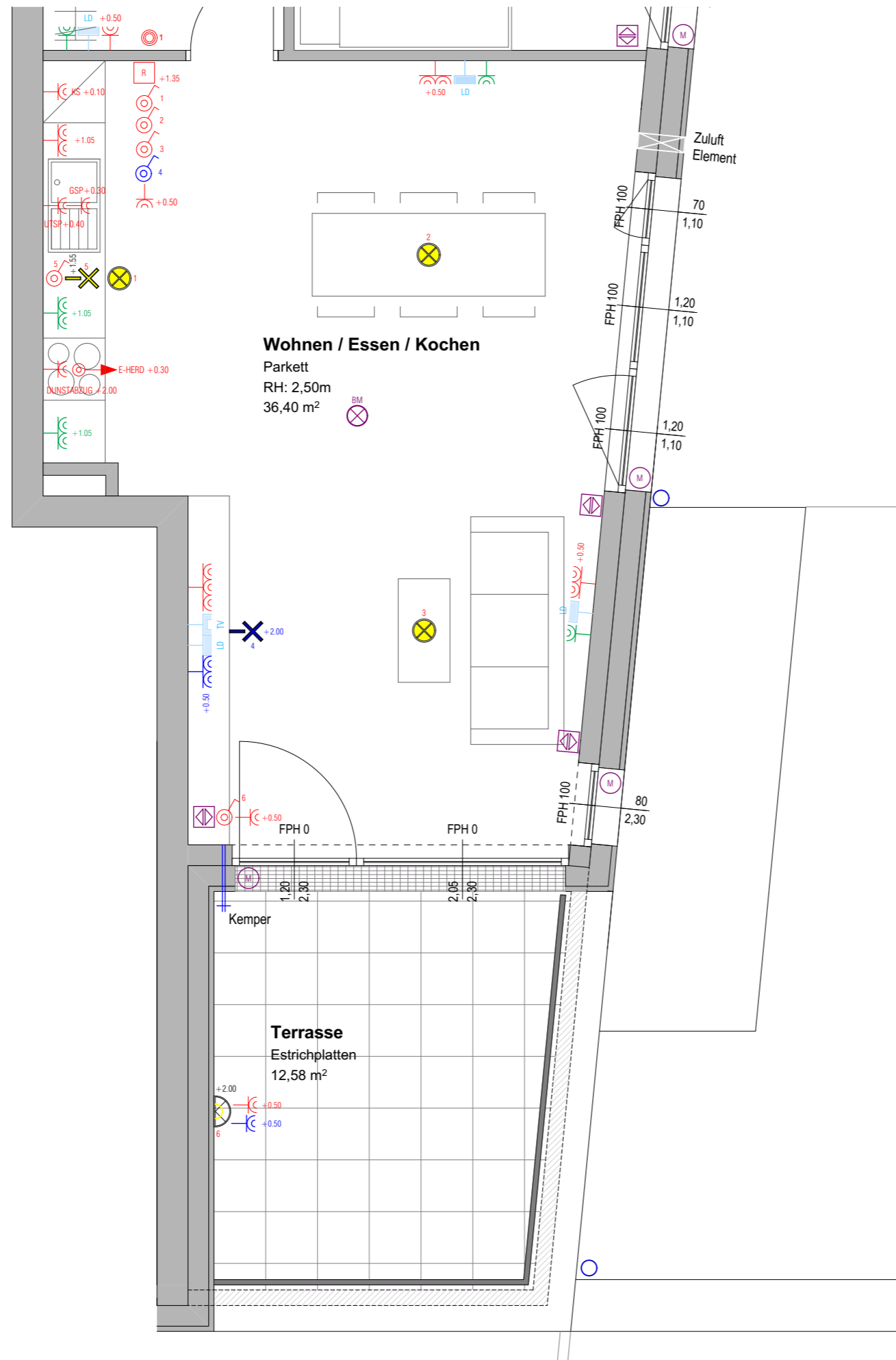
	Steckdose		Kreuzschalter
	Steckdosen (2,3,4,5-fach)		Lichttaster
	Schaltbare Steckdose		Temperaturfühler
	Ausschalter		E- Direktanschluß
	Serienschalter		Deckenlichtauslaß
	Wechselschalter		Wandlichtauslaß
	Türsprechanlage		Taster Schwachstrom
	Antennensteckdose		Leerdose
	Rauchmelder		Erdungsanschluß
	E- Verteiler		Wohnungsstation HKLS

E- Zusatzpaket 1	Symbolfarbe	
E- Zusatzpaket 2	Symbolfarbe	
E- Zusatzpaket 3	Symbolfarbe	

Maßstab	Datum / Index	Bauaufsicht	HT / ET	FREIGABE
1:50	04.07.2019 / C			

Alle öffnenbaren Fenster sind Drehkippenfenster, restliche Fenster sind fixverglast. Dargestellte Einrichtungsgegenstände sind unverbindliche Vorschläge, zulässige Baulerlangen sind möglich, Planmaße sind Rohbaumaße. Einrichtungsgegenstände in Bereichen vor Zuluftelementen dürfen eine maximale Höhe von 2,10m nicht überschreiten. Grundsätzlich sind Einrichtungsgegenstände 5cm von den Außenwänden abzurücken. Für die Einrichtung gilt es Naturmaß zu nehmen. Geringfügige Flächenabweichungen aufgrund technischer oder behördlicher Erfordernisse können nicht ausgeschlossen werden. Allfällige strichliert dargestellte Sanitärgegenstände stellen die Umbaumöglichkeit auf barrierefreies Wohnen dar.

Plan Top 5_b



Projekt

RADSTADT 4 BORROMÄUSWEG

Bauherr



Gemeinnützige Salzburger
Wohnbaugesellschaft m.b.H.
Ignaz-Harrer-Straße 84
5020 Salzburg

Planer



prüll_architekten zt gmbh
5450 werfen - markt 14 - tel.: 06468/20324
office@architekt-pruell.at - www.architekt-pruell.at

Geschoß	Rechtsform	Bauteil / Top	Zimmer	m2
1. Obergeschoss	E	5	4	95,24

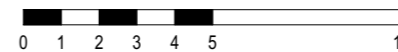
LEGENDE ELEKTROINSTALLATIONEN

	Steckdose		Kreuzschalter
	Steckdosen (2,3,4,5-fach)		Lichttaster
	Schaltbare Steckdose		Temperaturfühler
	Ausschalter		E- Direktanschluß
	Serienschalter		Deckenlichtauslaß
	Wechselschalter		Wandlichtauslaß
	Türsprechanlage		Taster Schwachstrom
	Antennensteckdose		Leerdose
	Rauchmelder		Erdungsanschluß
	E- Verteiler		Wohnungsstation HKLS

E- Zusatzpaket 1	Symbolfarbe		
E- Zusatzpaket 2	Symbolfarbe		
E- Zusatzpaket 3	Symbolfarbe		

Alle öffnenbaren Fenster sind Drehkippenfenster, restliche Fenster sind fixverglast. Dargestellte Einrichtungsgegenstände sind unverbindliche Vorschläge, zulässige Bautoleranzen sind möglich, Planmaße sind Rohbaumaße. Einrichtungsgegenstände in Bereichen vor Zuluftelementen dürfen eine maximale Höhe von 2,10m nicht überschreiten. Grundsätzlich sind Einrichtungsgegenstände 5cm von den Außenwänden abzurücken.

Für die Einrichtung gilt es Naturmaß zu nehmen. Geringfügige Flächenabweichungen aufgrund technischer oder behördlicher Erfordernisse können nicht ausgeschlossen werden. Allfällige strichliert dargestellte Sanitärgegenstände stellen die Umbaumöglichkeit auf barrierefreies Wohnen dar.



Maßstab	Datum / Index	Bauaufsicht	HT / ET	FREIGABE
1:50	18.06.2019 / B			