

Plan Top 7_a

Plan Top 7_b

2.OG
Top 7
4 Zimmer
96,31m²

Plan Top 7_a

Plan Top 7_b

Projekt

RADSTADT 4 BORROMÄUSWEG

Bauherr



Gemeinnützige Salzburger
Wohnbaugesellschaft m.b.H.
Ignaz-Harrer-Straße 84
5020 Salzburg

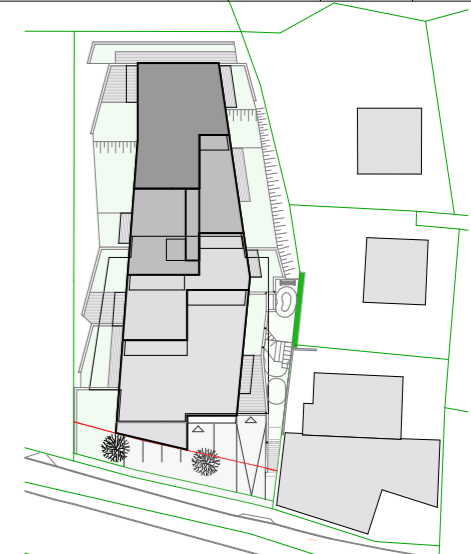
Planer



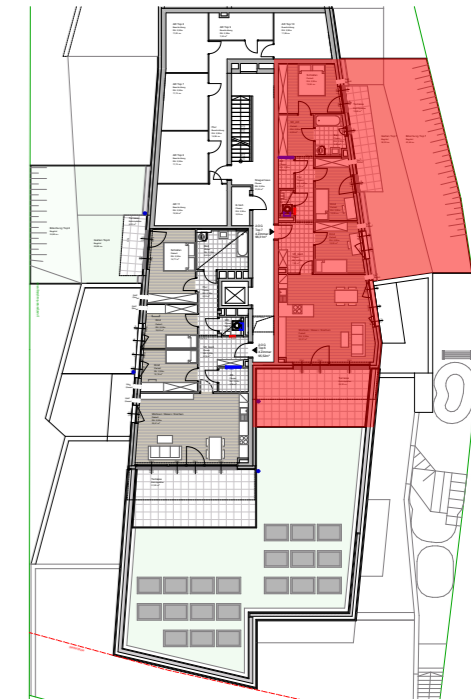
prüll_architekten zt gmbh
5450 werfen - markt 14 - tel.: 06468/20324
office@architekt-pruell.at - www.architekt-pruell.at

Geschoß	Rechtsform	Bauteil / Top	Zimmer	m2
2. Obergeschoss	E	7	4	96,31

Lageplan



Geschoßübersicht



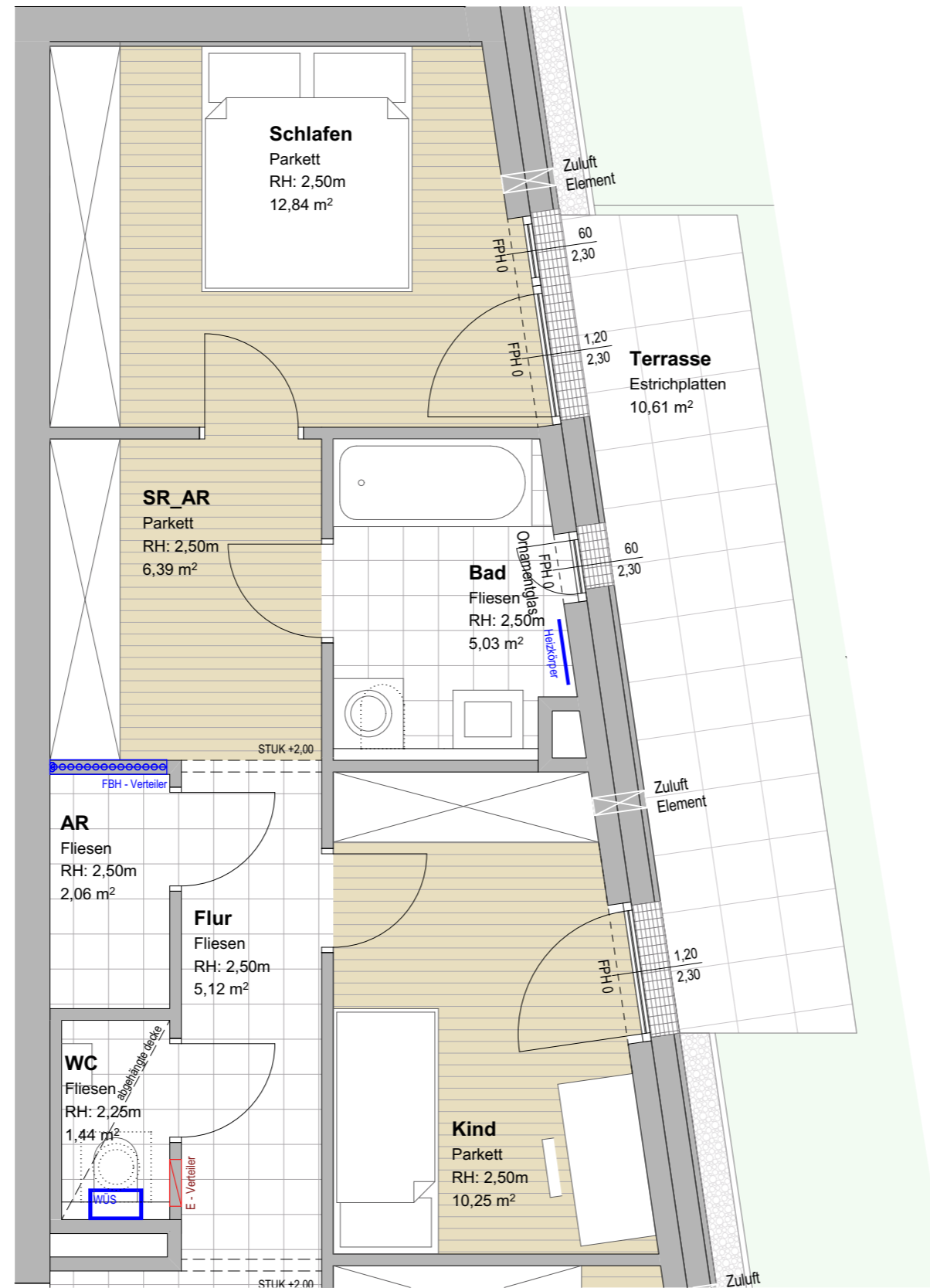
Alle öffentbaren Fenster sind Drehkippenfenster, restliche Fenster sind fixverglast. Dargestellte Einrichtungsgegenstände sind unverbindliche Vorschläge, zulässige Baulöranzen sind möglich, Planmaße sind Rohbaumaße. Einrichtungsgegenstände in Bereichen vor Zuluftelernenten dürfen eine maximale Höhe von 2,10m nicht überschreiten. Grundsätzlich sind Einrichtungsgegenstände 5cm von den Außenwänden abzurücken.

Für die Einrichtung gilt es Naturmaß zu nehmen. Geringfügige Flächenabweichungen aufgrund technischer oder behördlicher Erfordernisse können nicht ausgeschlossen werden. Allfällige strichliert dargestellte Sanitärgegenstände stellen die Umbaumöglichkeit auf barrierefreies Wohnen dar.



Maßstab	Datum / Index	Bauaufsicht	HT / ET	FREIGABE
1:100	04.07.2019 / B			

Plan Top 7_a



Projekt

RADSTADT 4 BORROMÄUSWEG

Bauherr



Gemeinnützige Salzburger
Wohnbaugesellschaft m.b.H.
Ignaz-Harrer-Straße 84
5020 Salzburg

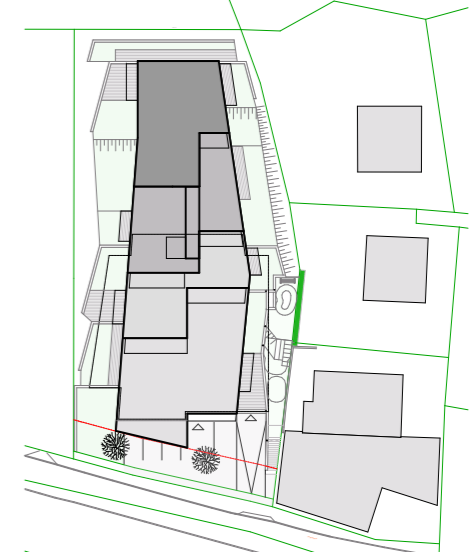
Planer



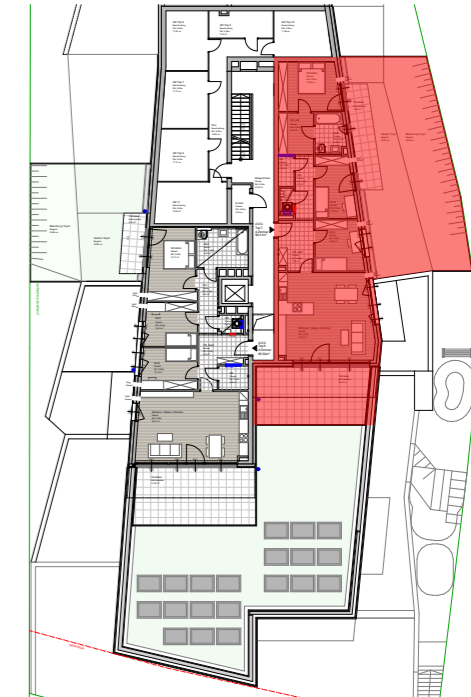
prüll_architekten zt gmbh
5450 werfen - markt 14 - tel.: 06468/20324
office@architekt-pruell.at - www.architekt-pruell.at

Geschoß	Rechtsform	Bauteil / Top	Zimmer	m2
2. Obergeschoss	E	7	4	96,31

Lageplan



Geschoßübersicht



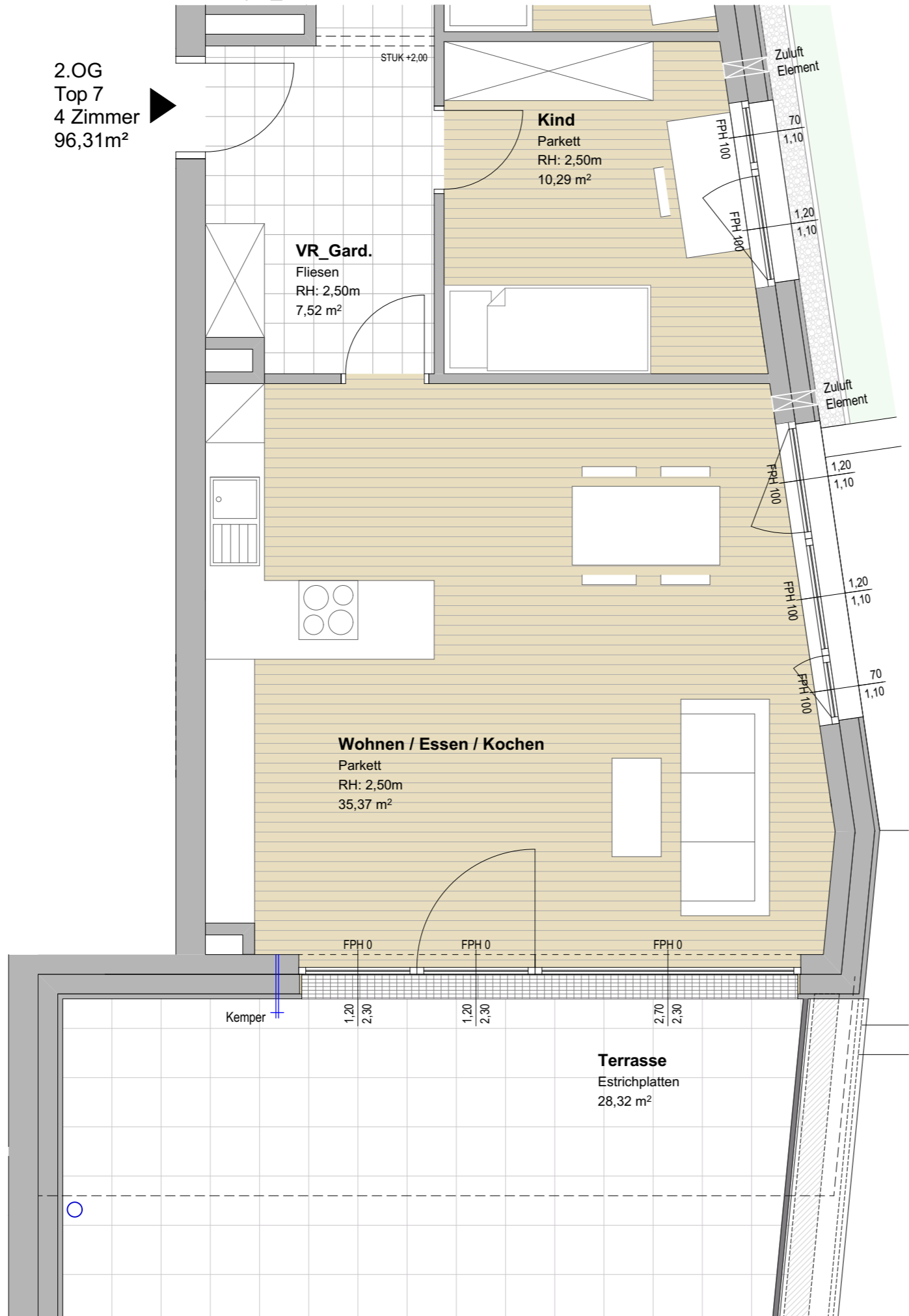
Alle öffnenbaren Fenster sind Drehkippenfenster, restliche Fenster sind fixverglast. Dargestellte Einrichtungsgegenstände sind unverbindliche Vorschläge, zulässige Bautoleranzen sind möglich, Planmaße sind Rohbaumaße. Einrichtungsgegenstände in Bereichen vor Zuluftelementen dürfen eine maximale Höhe von 2,10m nicht überschreiten. Grundsätzlich sind Einrichtungsgegenstände 5cm von den Außenwänden abzurücken.

Für die Einrichtung gilt es Naturmaß zu nehmen. Geringfügige Flächenabweichungen aufgrund technischer oder behördlicher Erfordernisse können nicht ausgeschlossen werden. Allfällige strichliert dargestellte Sanitärgegenstände stellen die Umbaumöglichkeit auf barrierefreies Wohnen dar.



Maßstab	Datum / Index	Bauaufsicht	HT / ET	FREIGABE
1:50	04.07.2019 / B			

Plan Top 7_b



2.OG
Top 7
4 Zimmer
96,31m²



Projekt

RADSTADT 4 BORROMÄUSWEG

Bauherr



Gemeinnützige Salzburger
Wohnbaugesellschaft m.b.H.
Ignaz-Harrer-Straße 84
5020 Salzburg

Planer



prüll_architekten zt gmbh
5450 werfen - markt 14 - tel.: 06468/20324
office@architekt-pruell.at - www.architekt-pruell.at

Geschoß	Rechtsform	Bauteil / Top	Zimmer	m2
2. Obergeschoss	E	7	4	96,31

Lageplan

Geschoßübersicht

Maßstab	Datum / Index	Bauaufsicht	HT / ET	FREIGABE
1:50	30.04.2019 / A			

Alle öffnenbaren Fenster sind Drehkippenfenster, restliche Fenster sind fixverglast. Dargestellte Einrichtungsgegenstände sind unverbindliche Vorschläge, zulässige Bautoleranzen sind möglich, Planmaße sind Rohbaumaße.
Einrichtungsgegenstände in Bereichen vor Zuluftelementen dürfen eine maximale Höhe von 2,10m nicht überschreiten. Grundsätzlich sind Einrichtungsgegenstände 5cm von den Außenwänden abzurücken.
Für die Einrichtung gilt es Naturmaß zu nehmen. Geringfügige Flächenabweichungen aufgrund technischer oder behördlicher Erfordernisse können nicht ausgeschlossen werden. Allfällige strichliert dargestellte Sanitärgegenstände stellen die Umbaumöglichkeit auf barrierefreies Wohnen dar.

RADSTADT 4 BORROMÄUSWEG

Bauherr



Gemeinnützige Salzburger
Wohnbaugesellschaft m.b.H.
Ignaz-Harrer-Straße 84
5020 Salzburg

Planer



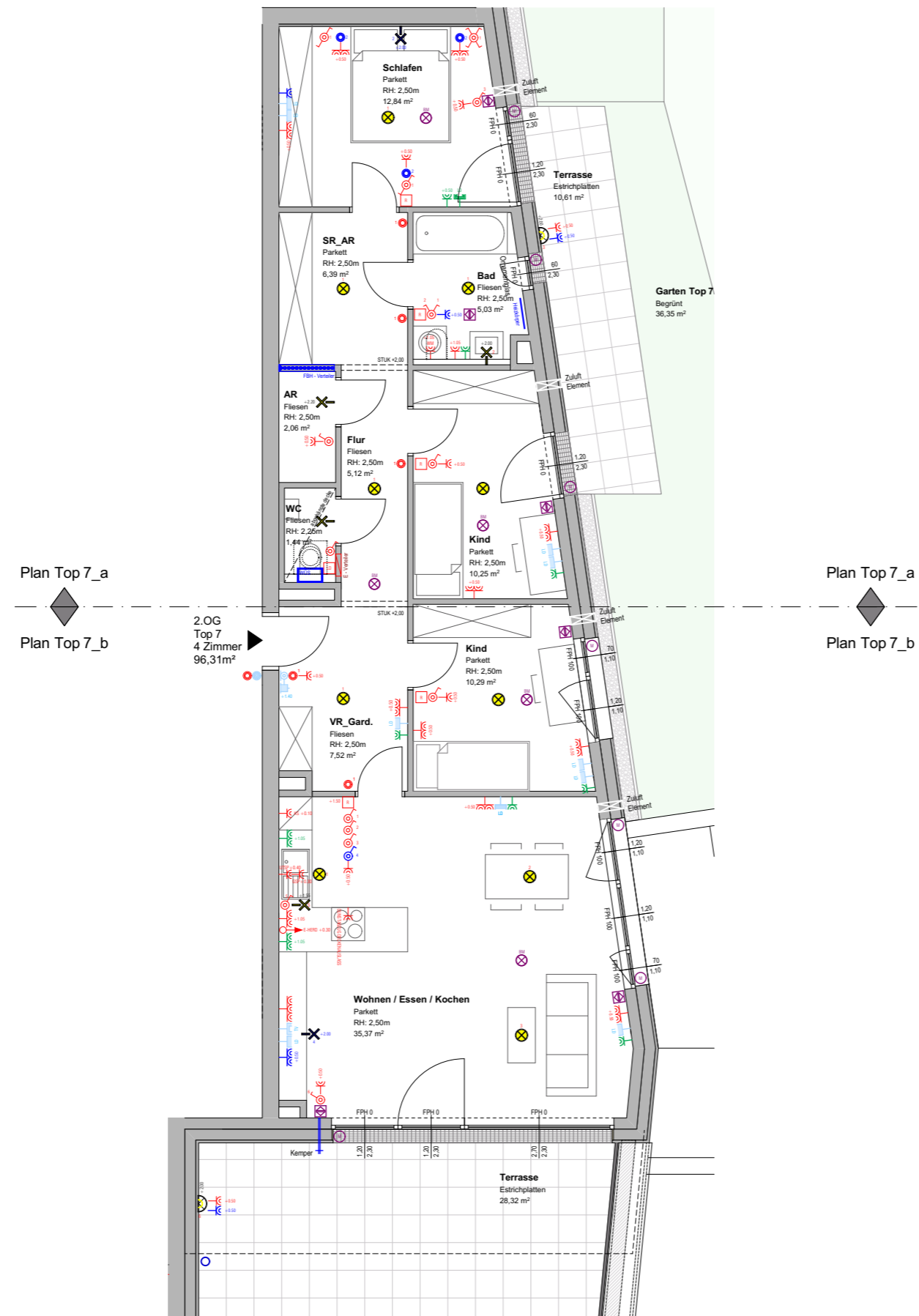
prüll_architekten zt gmbh
5450 Werfen - markt 14 - tel.: 06468/20324
office@architekt-pruell.at - www.architekt-pruell.at

Geschoß	Rechtsform	Bauteil / Top	Zimmer	m2
2. Obergeschoss	E	7	4	96,31

LEGENDE ELEKTROINSTALLATIONEN

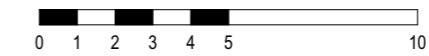
	Steckdose		Kreuzschalter
	Steckdosen (2,3,4,5-fach)		Lichttaster
	Schaltbare Steckdose		Temperaturfühler
	Ausschalter		E-Direktanschluß
	Serienschalter		Deckenlichtauslaß
	Wechselschalter		Wandlichtauslaß
	Türsprechanlage		Taster Schwachstrom
	Antennensteckdose		Leerdose
	Rauchmelder		Erdungsanschluß
	E-Verteiler		Wohnungsstation HKLS

E-Zusatzpaket 1	Symbolfarbe		
E-Zusatzpaket 2	Symbolfarbe		
E-Zusatzpaket 3	Symbolfarbe		



Plan Top 7_a
Plan Top 7_b

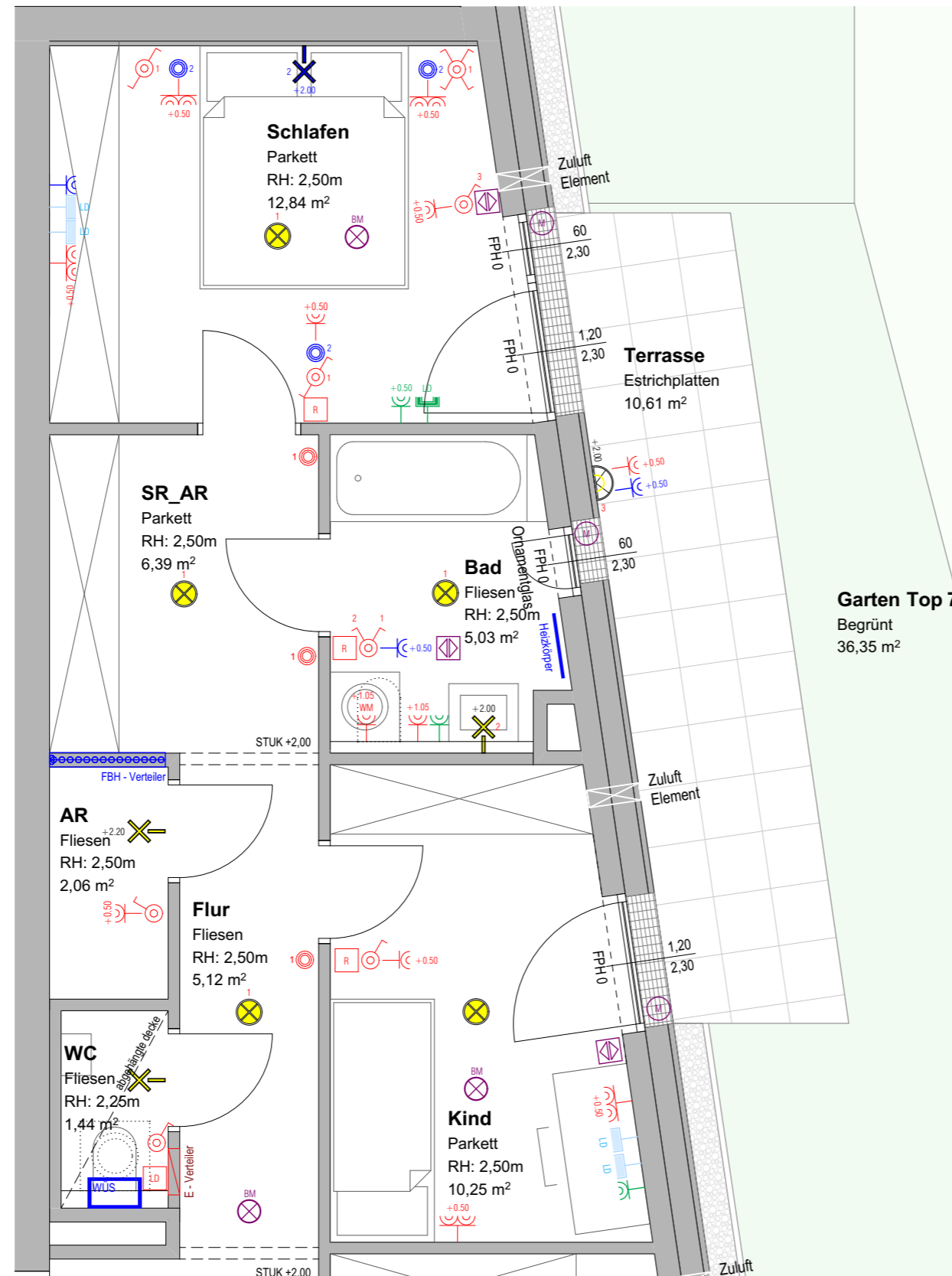
Plan Top 7_a
Plan Top 7_b



Alle öffnenbaren Fenster sind Drehkippenfenster, restliche Fenster sind fixverglast. Dargestellte Einrichtungsgegenstände sind unverbindliche Vorschläge, zulässige Bautoleranzen sind möglich, Planmaße sind Rohbaumaße. Einrichtungsgegenstände in Bereichen vor Zuluftelementen dürfen eine maximale Höhe von 2,10m nicht überschreiten. Grundsätzlich sind Einrichtungsgegenstände 5cm von den Außenwänden abzurücken. Für die Einrichtung gilt es Naturmaß zu nehmen. Geringfügige Flächenabweichungen aufgrund technischer oder behördlicher Erfordernisse können nicht ausgeschlossen werden. Allfällige strichliert dargestellte Sanitärgegenstände stellen die Umbaumöglichkeit auf barrierefreies Wohnen dar.

Maßstab	Datum / Index	Bauaufsicht	HT / ET	FREIGABE
1:100	04.07.2019 / B			

Plan Top 7_a



Projekt

RADSTADT 4 BORROMÄUSWEG

Bauherr



Gemeinnützige Salzburger
Wohnbaugesellschaft m.b.H.
Ignaz-Harrer-Straße 84
5020 Salzburg

Planer



prüll_architekten zt gmbh
5450 werfen - markt 14 - tel.: 06468/20324
office@architekt-pruell.at - www.architekt-pruell.at

Geschoß	Rechtsform	Bauteil / Top	Zimmer	m2
2. Obergeschoss	E	7	4	96,31

LEGENDE ELEKTROINSTALLATIONEN

	Steckdose		Kreuzschalter
	Steckdosen (2,3,4,5-fach)		Lichttaster
	Schaltbare Steckdose		Temperaturfühler
	Ausschalter		E-Direktanschluß
	Serienschalter		Deckenlichtauslaß
	Wechselschalter		Wandlichtauslaß
	Türsprechanlage		Taster Schwachstrom
	Antennensteckdose		Leerdose
	Rauchmelder		Erdungsanschluß
	E-Verteiler		Wohnungsstation HKLS

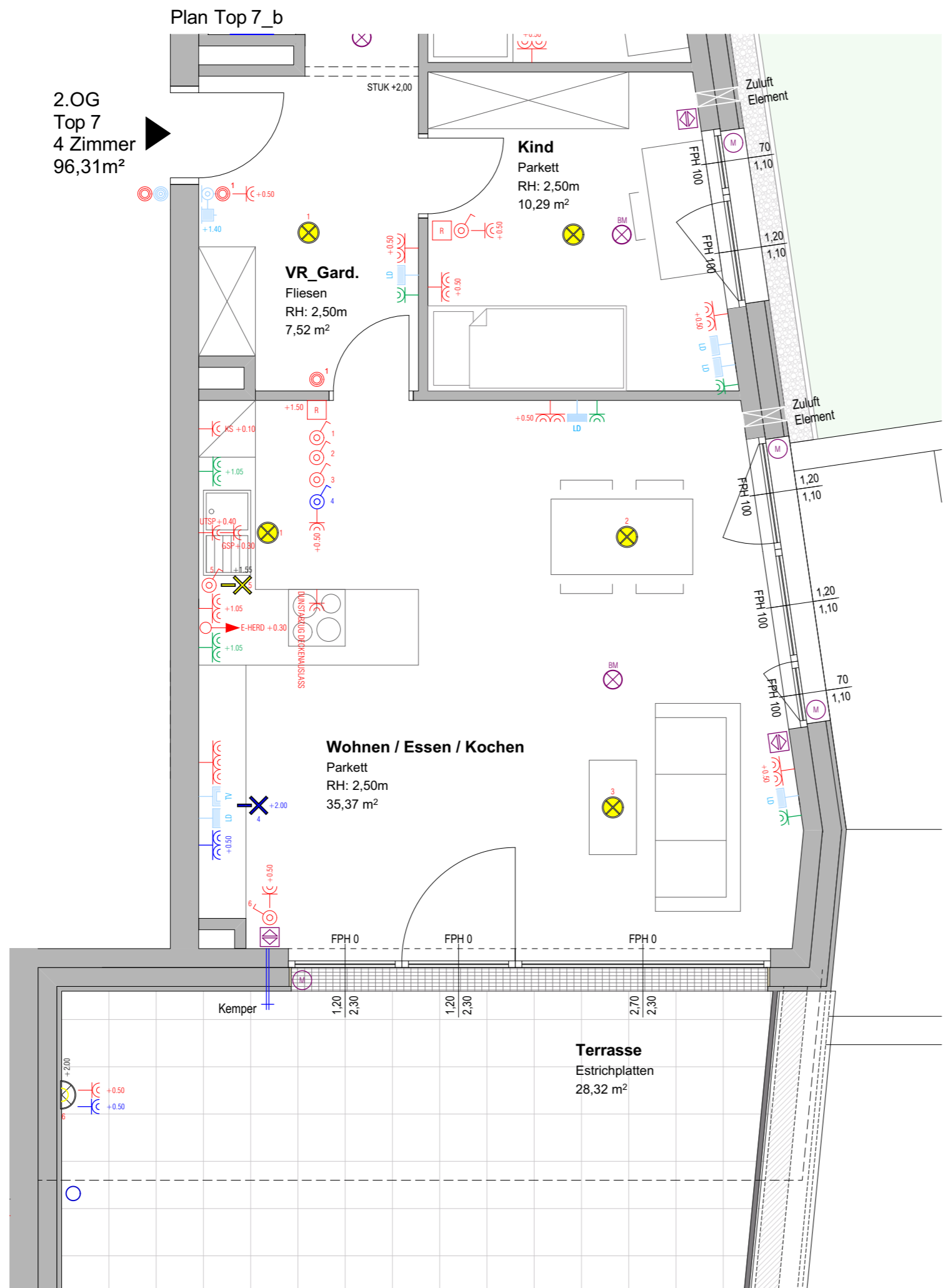
E-Zusatzpaket 1	Symbolfarbe		
E-Zusatzpaket 2	Symbolfarbe		
E-Zusatzpaket 3	Symbolfarbe		




Alle öffnenbaren Fenster sind Drehkippenfenster, restliche Fenster sind fixverglast. Dargestellte Einrichtungsgegenstände sind unverbindliche Vorschläge, zulässige Bauleranzien sind möglich, Planmaße sind Rohbaumaße. Einrichtungsgegenstände in Bereichen vor Zuluftelementen dürfen eine maximale Höhe von 2,10m nicht überschreiten. Grundsätzlich sind Einrichtungsgegenstände 5cm von den Außenwänden abzurücken.


Für die Einrichtung gilt es Naturmaß zu nehmen. Geringfügige Flächenabweichungen aufgrund technischer oder behördlicher Erfordernisse können nicht ausgeschlossen werden. Allfällige strichliert dargestellte Sanitärgegenstände stellen die Umbaumöglichkeit auf barrierefreies Wohnen dar.

Maßstab	Datum / Index	Bauaufsicht	HT / ET	FREIGABE
1:50	04.07.2019 / B			













Projekt
**RADSTADT 4
 BORROMÄUSWEG**







Bauherr
 Gemeinnützige Salzburger
 Wohnbaugesellschaft m.b.H.
 Ignaz-Harrer-Straße 84
 5020 Salzburg

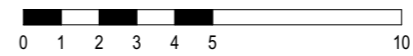
Planer
 prüll_architekten zt gmbh
 5450 werfen - markt 14 - tel.: 06468/20324
 office@architekt-pruell.at - www.architekt-pruell.at

Geschoß	Rechtsform	Bauteil / Top	Zimmer	m2
2. Obergeschoss	E	7	4	96,31

LEGENDE ELEKTROINSTALLATIONEN

	Steckdose		Kreuzschalter
	Steckdosen (2,3,4,5-fach)		Lichttaster
	Schaltbare Steckdose		Temperaturfühler
	Ausschalter		E- Direktanschluß
	Serienschalter		Deckenlichtauslaß
	Wechselschalter		Wandlichtauslaß
	Türsprechanlage		Taster Schwachstrom
	Antennensteckdose		Leerdose
	Rauchmelder		Erdungsanschluß
	E- Verteiler		Wohnungsstation HKLS

E- Zusatzpaket 1	Symbolfarbe		
E- Zusatzpaket 2	Symbolfarbe		
E- Zusatzpaket 3	Symbolfarbe		



Alle öffnenbaren Fenster sind Drehkippenfenster, restliche Fenster sind fixverglast. Dargestellte Einrichtungsgegenstände sind unverbindliche Vorschläge, zulässige Baulerlangen sind möglich, Planmaße sind Rohbaumaße.
 Einrichtungsgegenstände in Bereichen vor Zuluftelementen dürfen eine maximale Höhe von 2,10m nicht überschreiten. Grundsätzlich sind Einrichtungsgegenstände 5cm von den Außenwänden abzurücken.
 Für die Einrichtung gilt es Naturmaß zu nehmen. Geringfügige Flächenabweichungen aufgrund technischer oder behördlicher Erfordernisse können nicht ausgeschlossen werden. Allfällige strichliert dargestellte Sanitärgegenstände stellen die Umbaumöglichkeit auf barrierefreies Wohnen dar.

Maßstab	Datum / Index	Bauaufsicht	HT / ET	FREIGABE
1:50	30.04.2019 / A			