

# RADSTADT 4 BORROMÄUSWEG

Bauherr



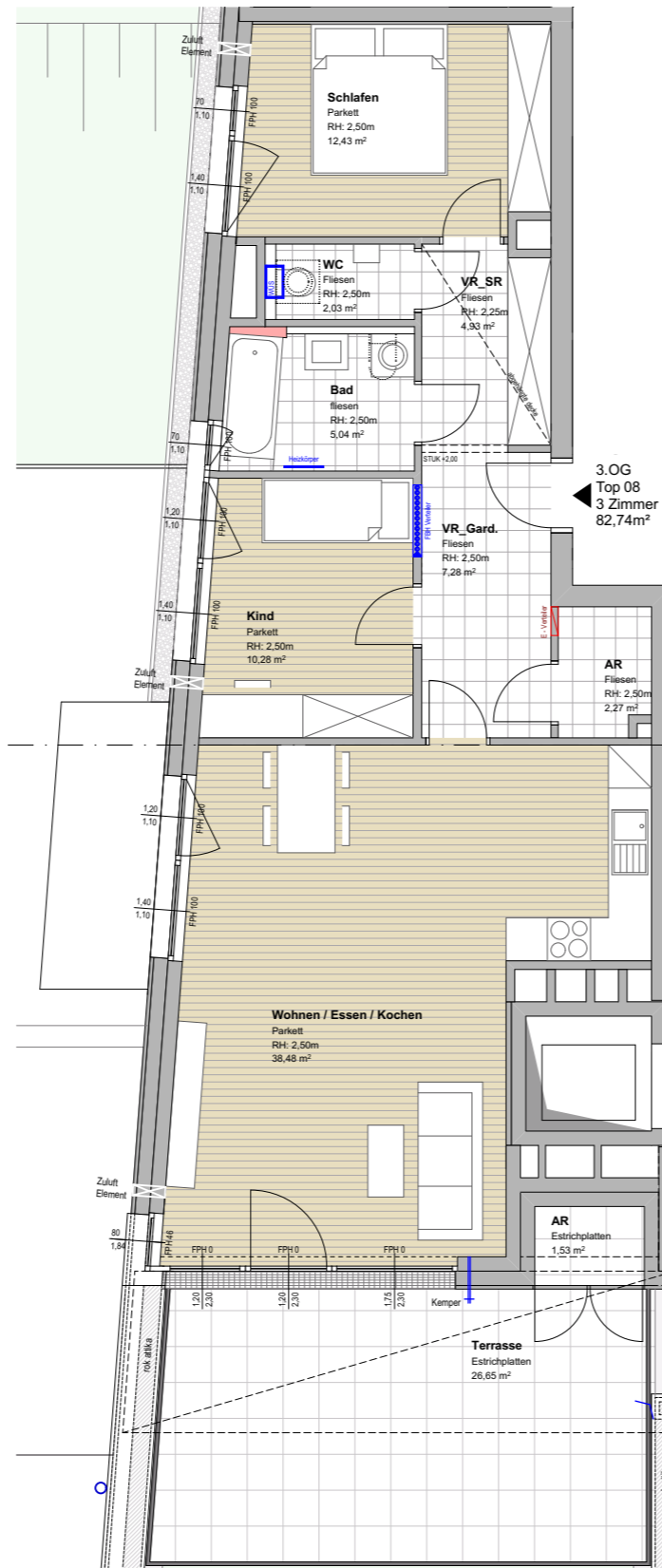
Gemeinnützige Salzburger  
Wohnbaugesellschaft m.b.H.  
Ignaz-Harrer-Straße 84  
5020 Salzburg

Planer



prüll\_architekten zt gmbh  
5450 werfen - markt 14 - tel.: 06468/20324  
office@architekt-pruell.at - www.architekt-pruell.at

Geschoß	Rechtsform	Bauteil / Top	Zimmer	m2
3. Obergeschoss	E	8	3	82,74



Plan Top 8\_a  
Plan Top 8\_b

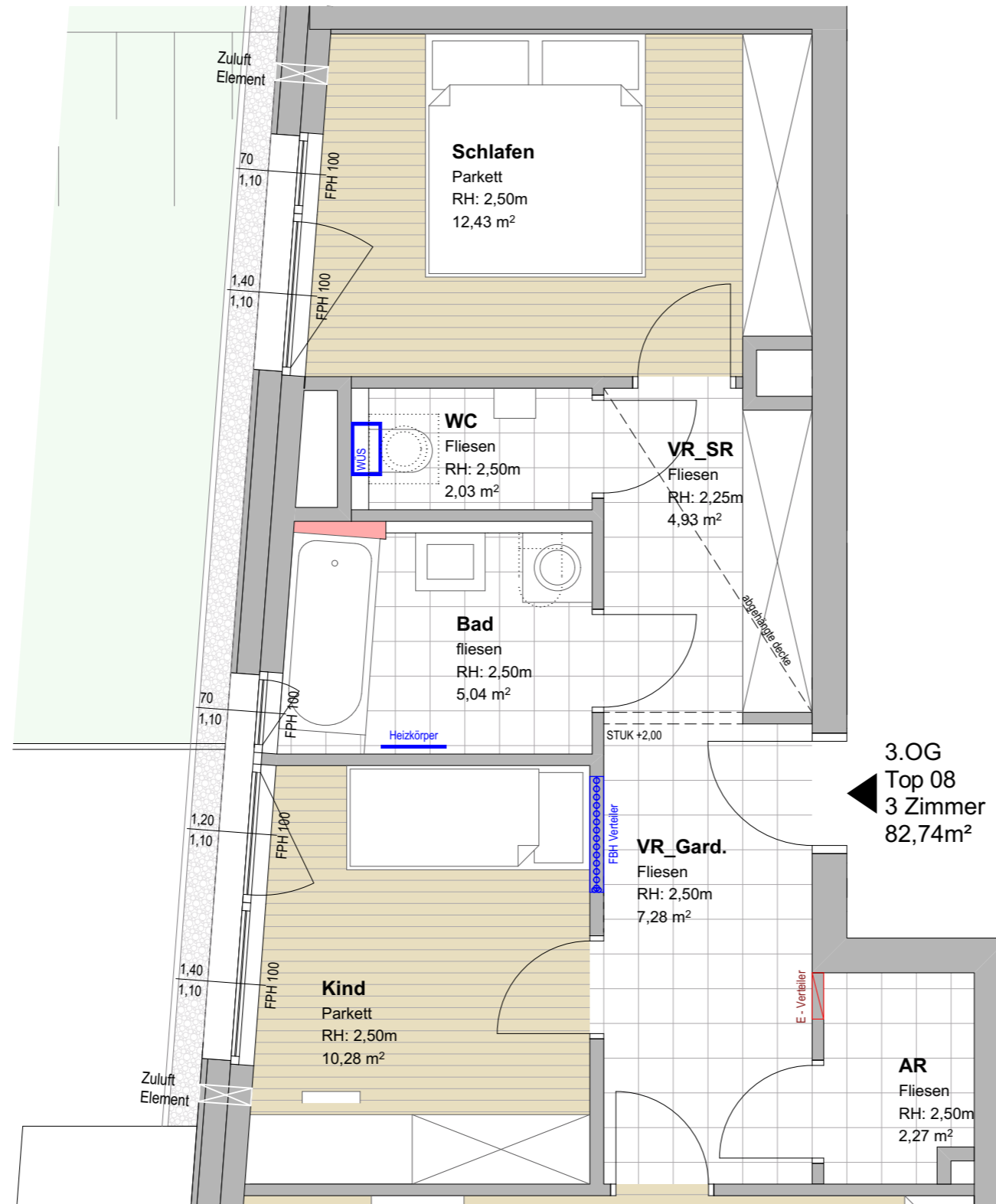
Plan Top 8\_a  
Plan Top 8\_b



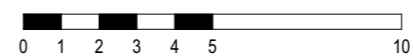
Alle offenbaren Fenster sind Drehkippenfenster, restliche Fenster sind fixverglast. Dargestellte Einrichtungsgegenstände sind unverbindliche Vorschläge, zulässige Bautoleranzen sind möglich, Planmaße sind Rohbaumaße. Einrichtungsgegenstände in Bereichen vor Zuluftenelementen dürfen eine maximale Höhe von 2,10m nicht überschreiten. Grundsätzlich sind Einrichtungsgegenstände 5cm von den Außenwänden abzurücken. Für die Einrichtung gilt es Naturmaß zu nehmen. Geringfügige Flächenabweichungen aufgrund technischer oder behördlicher Erfordernisse können nicht ausgeschlossen werden. Allfällige strichliert dargestellte Sanitärgegenstände stellen die Umbaumöglichkeit auf barrierefreies Wohnen dar.

Maßstab	Datum / Index	Bauaufsicht	HT / ET	FREIGABE
1:100	03.07.2019 / B			

Plan Top 8\_a



3.OG  
Top 08  
3 Zimmer  
82,74m<sup>2</sup>



Alle öffnenbaren Fenster sind Drehkippenfenster, restliche Fenster sind fixverglast. Dargestellte Einrichtungsgegenstände sind unverbindliche Vorschläge, zulässige Bautoleranzen sind möglich, Planmaße sind Rohbaumaße. Einrichtungsgegenstände in Bereichen vor Zuluftelementen dürfen eine maximale Höhe von 2,10m nicht überschreiten. Grundsätzlich sind Einrichtungsgegenstände 5cm von den Außenwänden abzurücken. Für die Einrichtung gilt es Naturmaß zu nehmen. Geringfügige Flächenabweichungen aufgrund technischer oder behördlicher Erfordernisse können nicht ausgeschlossen werden. Allfällige strichliert dargestellte Sanitärgegenstände stellen die Umbaumöglichkeit auf barrierefreies Wohnen dar.

# RADSTADT 4 BORROMÄUSWEG



Gemeinnützige Salzburger  
Wohnbaugesellschaft m.b.H.  
Ignaz-Harrer-Straße 84  
5020 Salzburg

Planer  

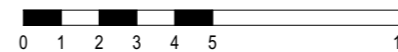
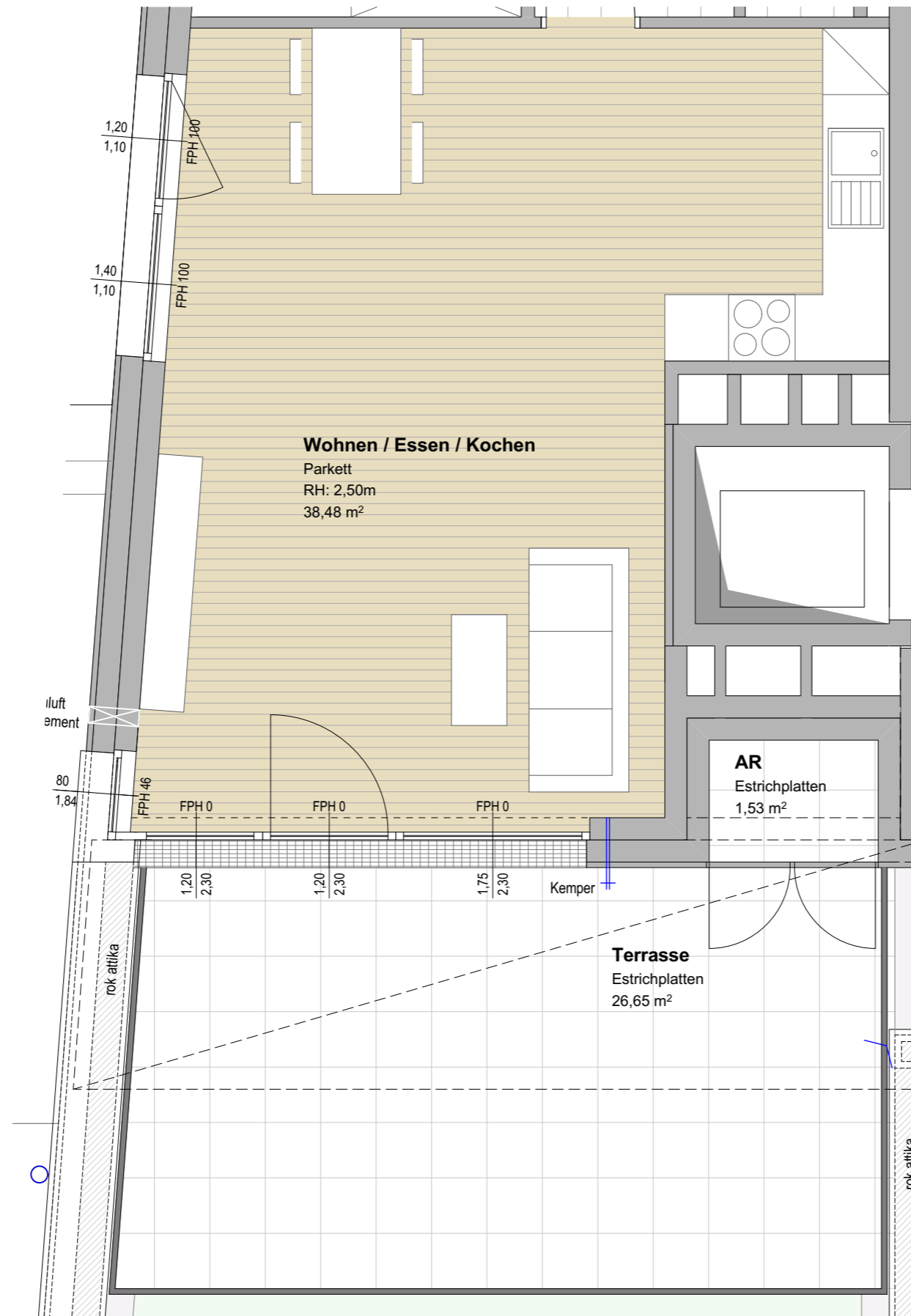
**prüll\_architekten zt gmbh**  
 5450 werfen - markt 14 - tel.: 06468/20324  
 office@architekt-pruell.at - www.architekt-pruell.at

Geschoß	Rechtsform	Bauteil / Top	Zimmer	m2
3. Obergeschoss	E	8	3	82,74



Maßstab	Datum / Index	Bauaufsicht	HT / ET	FREIGABE
1:50	30.04.2019 / A			

Plan Top 8\_b



Projekt

# RADSTADT 4 BORROMÄUSWEG

Bauherr



Gemeinnützige Salzburger  
Wohnbaugesellschaft m.b.H.  
Ignaz-Harrer-Straße 84  
5020 Salzburg

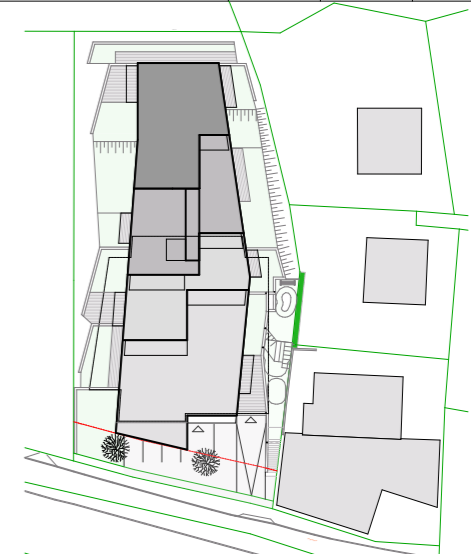
Planer



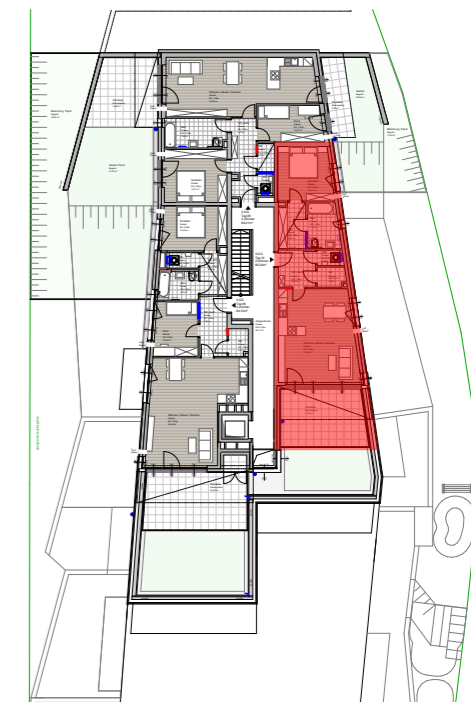
prüll\_architekten zt gmbh  
5450 Werfen - markt 14 - tel.: 06468/20324  
office@architekt-pruell.at - www.architekt-pruell.at

Geschoß	Rechtsform	Bauteil / Top	Zimmer	m2
3. Obergeschoss	E	8	3	82,74

Lageplan



Geschoßübersicht



Alle öffnenbaren Fenster sind Drehkippenfenster, restliche Fenster sind fixverglast. Dargestellte Einrichtungsgegenstände sind unverbindliche Vorschläge, zulässige Bautoleranzen sind möglich, Planmaße sind Rohbaumaße. Einrichtungsgegenstände in Bereichen vor Zuluftelementen dürfen eine maximale Höhe von 2,10m nicht überschreiten. Grundsätzlich sind Einrichtungsgegenstände 5cm von den Außenwänden abzurücken.

Für die Einrichtung gilt es Naturmaß zu nehmen. Geringfügige Flächenabweichungen aufgrund technischer oder behördlicher Erfordernisse können nicht ausgeschlossen werden. Allfällige strichliert dargestellte Sanitärgegenstände stellen die Umbaumöglichkeit auf barrierefreies Wohnen dar.

Maßstab	Datum / Index	Bauaufsicht	HT / ET	FREIGABE
1:50	03.07.2019 / B			

# RADSTADT 4 BORROMÄUSWEG

Bauherr



Gemeinnützige Salzburger  
Wohnbaugesellschaft m.b.H.  
Ignaz-Harrer-Straße 84  
5020 Salzburg

Planer



prüll\_architekten zt gmbh  
5450 Werfen - markt 14 - tel.: 06468/20324  
office@architekt-pruell.at - www.architekt-pruell.at

Geschoß	Rechtsform	Bauteil / Top	Zimmer	m2
3. Obergeschoss	E	8	3	82,74

## LEGENDE ELEKTROINSTALLATIONEN

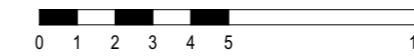
	Steckdose		Kreuzschalter
	Steckdosen (2,3,4,5-fach)		Lichttaster
	Schaltbare Steckdose		Temperaturfühler
	Ausschalter		E-Direktanschluß
	Serienschalter		Deckenlichtauslaß
	Wechselschalter		Wandlichtauslaß
	Türsprechanlage		Taster Schwachstrom
	Antennensteckdose		Leerdose
	Rauchmelder		Erdungsanschluß
	E-Verteiler		Wohnungsstation HKLS

E-Zusatzpaket 1	Symbolfarbe	
E-Zusatzpaket 2	Symbolfarbe	
E-Zusatzpaket 3	Symbolfarbe	



Plan Top 8\_a  
Plan Top 8\_b

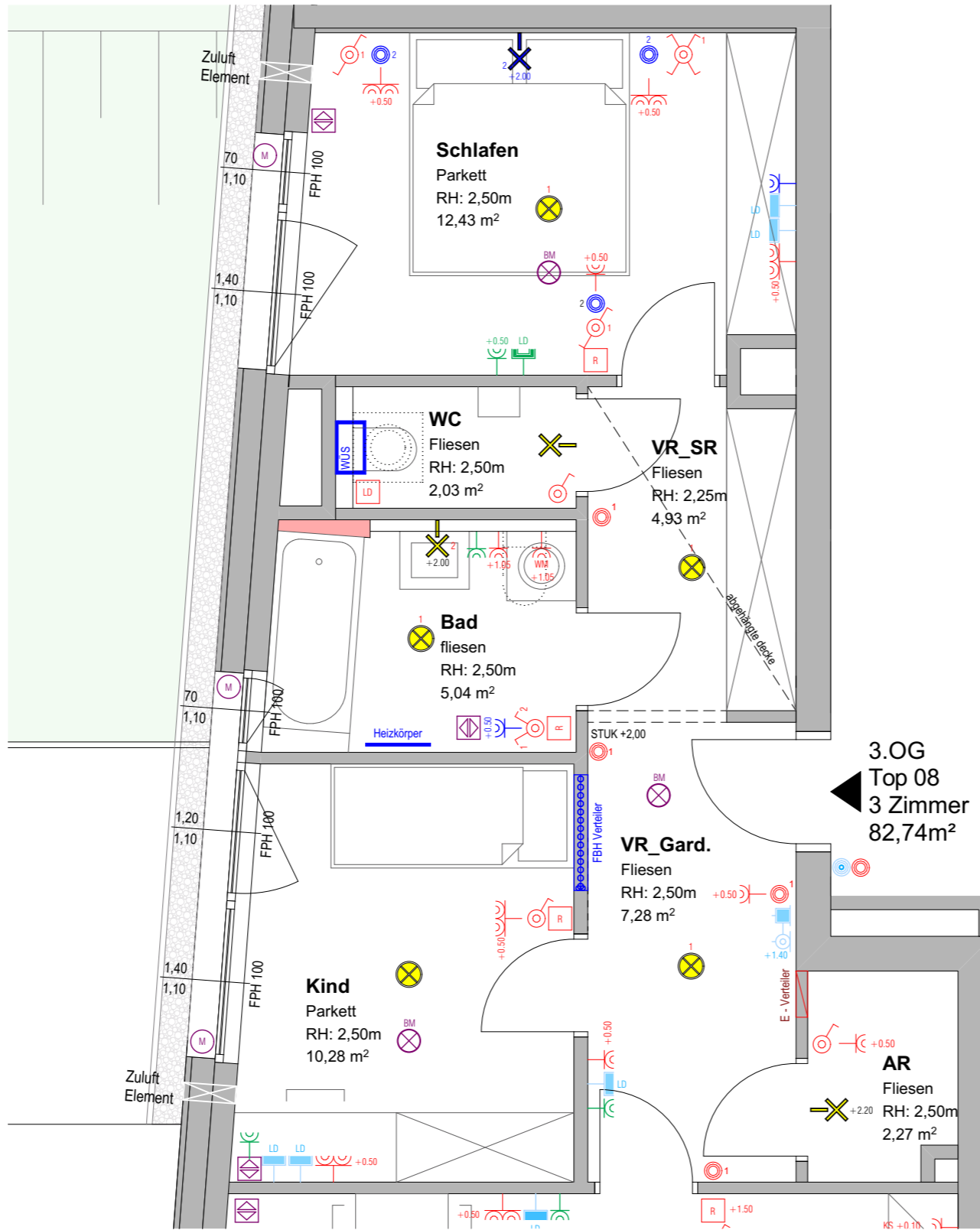
Plan Top 8\_a  
Plan Top 8\_b



Alle öffnenbaren Fenster sind Drehkippenfenster, restliche Fenster sind fixverglast. Dargestellte Einrichtungsgegenstände sind unverbindliche Vorschläge, zulässige Baulerlangen sind möglich, Planmaße sind Rohbaumaße.  
Einrichtungsgegenstände in Bereichen vor Zuluftenelementen dürfen eine maximale Höhe von 2,10m nicht überschreiten. Grundsätzlich sind Einrichtungsgegenstände 5cm von den Außenwänden abzurücken.  
Für die Einrichtung gilt es Naturmaß zu nehmen. Geringfügige Flächenabweichungen aufgrund technischer oder behördlicher Erfordernisse können nicht ausgeschlossen werden. Allfällige strichliert dargestellte Sanitärgegenstände stellen die Umbaumöglichkeit auf barrierefreies Wohnen dar.

Maßstab	Datum / Index	Bauaufsicht	HT / ET	FREIGABE
1:100	03.07.2019 / B			

Plan Top 8\_a



3.OG  
Top 08  
3 Zimmer  
82,74m²

Projekt

# RADSTADT 4 BORROMÄUSWEG

Bauherr



Gemeinnützige Salzburger  
Wohnbaugesellschaft m.b.H.  
Ignaz-Harrer-Straße 84  
5020 Salzburg

Planer



prüll\_architekten zt gmbh  
5450 werfen - markt 14 - tel.: 06468/20324  
office@architekt-pruell.at - www.architekt-pruell.at

Geschoß	Rechtsform	Bauteil / Top	Zimmer	m2
3. Obergeschoss	E	8	3	82,74

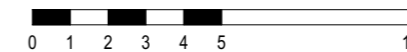
## LEGENDE ELEKTROINSTALLATIONEN

	Steckdose		Kreuzschalter
	Steckdosen (2,3,4,5-fach)		Lichttaster
	Schaltbare Steckdose		Temperaturfühler
	Ausschalter		E-Direktanschluß
	Serienschalter		Deckenlichtauslaß
	Wechselschalter		Wandlichtauslaß
	Türsprechanlage		Taster Schwachstrom
	Antennensteckdose		Leerdose
	Rauchmelder		Erdungsanschluß
	E-Verteiler		Wohnungsstation HKLS

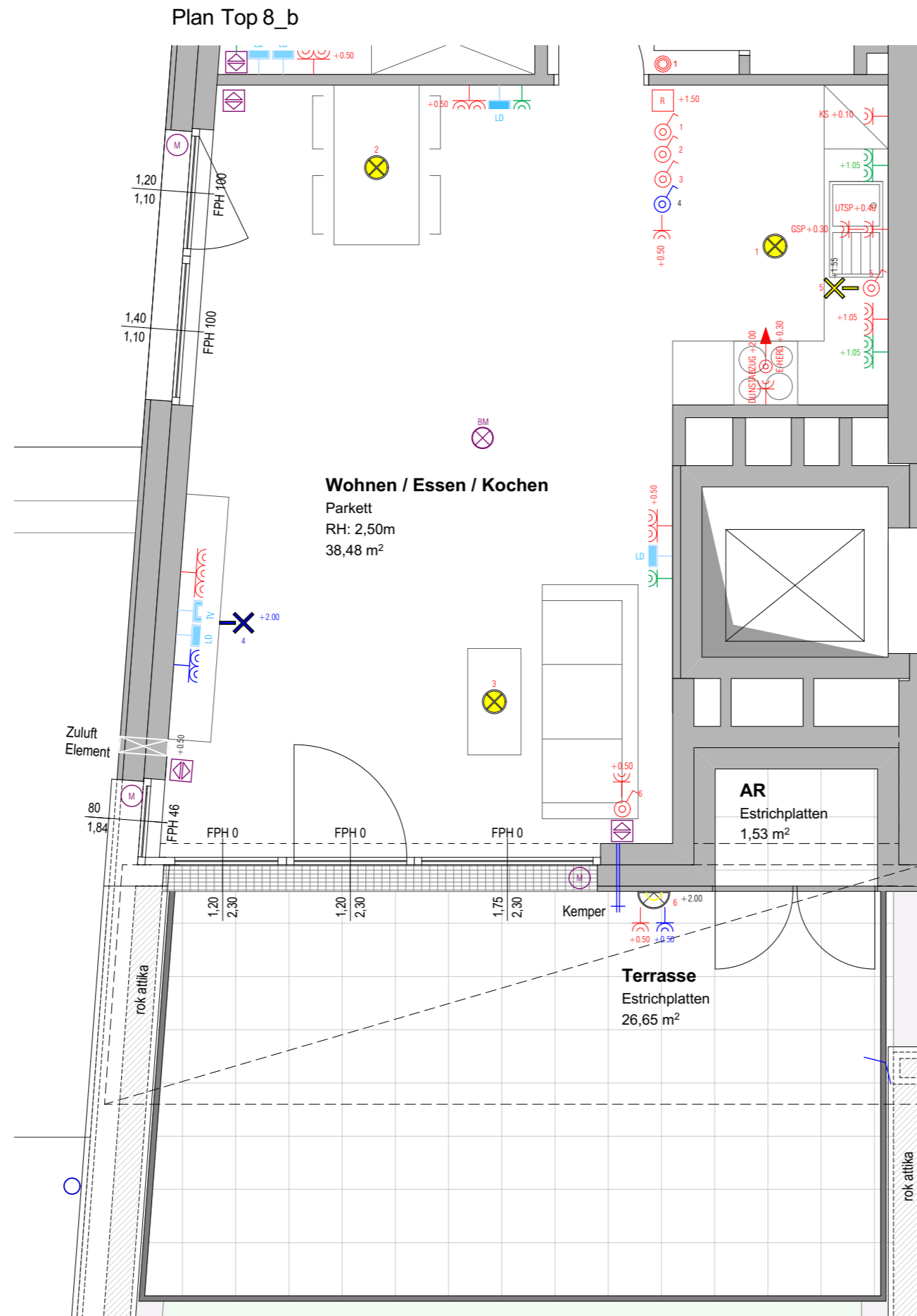
E-Zusatzpaket 1	Symbolfarbe		
E-Zusatzpaket 2	Symbolfarbe		
E-Zusatzpaket 3	Symbolfarbe		

Alle offenen Fenster sind Drehkippenfenster, restliche Fenster sind fixverglast. Dargestellte Einrichtungsgegenstände sind unverbindliche Vorschläge, zulässige Bauleranzien sind möglich, Planmaße sind Rohbaumaße. Einrichtungsgegenstände in Bereichen vor Zuluftelementen dürfen eine maximale Höhe von 2,10m nicht überschreiten. Grundsätzlich sind Einrichtungsgegenstände 5cm von den Außenwänden abzurücken.

Für die Einrichtung gilt es Naturmaß zu nehmen. Geringfügige Flächenabweichungen aufgrund technischer oder behördlicher Erfordernisse können nicht ausgeschlossen werden. Allfällige strichliert dargestellte Sanitärgegenstände stellen die Umbaumöglichkeit auf barrierefreies Wohnen dar.



Maßstab	Datum / Index	Bauaufsicht	HT / ET	FREIGABE
1:50	30.04.2019 / A			



Projekt

# RADSTADT 4 BORROMÄUSWEG

Bauherr



Gemeinnützige Salzburger  
Wohnbaugesellschaft m.b.H.  
Ignaz-Harrer-Straße 84  
5020 Salzburg

Planer



prüll\_architekten zt gmbh  
5450 werfen - markt 14 - tel.: 06468/20324  
office@architekt-pruell.at - www.architekt-pruell.at

Geschoß	Rechtsform	Bauteil / Top	Zimmer	m2
3. Obergeschoss	E	8	3	82,74

## LEGENDE ELEKTROINSTALLATIONEN

	Steckdose		Kreuzschalter
	Steckdosen (2,3,4,5-fach)		Lichttaster
	Schaltbare Steckdose		Temperaturfühler
	Ausschalter		E- Direktanschluß
	Serienschalter		Deckenlichtauslaß
	Wechselschalter		Wandlichtauslaß
	Türsprechanlage		Taster Schwachstrom
	Antennensteckdose		Leerdose
	Rauchmelder		Erdungsanschluß
	E- Verteiler		Wohnungsstation HKLS

E- Zusatzpaket 1	Symbolfarbe		
E- Zusatzpaket 2	Symbolfarbe		
E- Zusatzpaket 3	Symbolfarbe		

Alle offenbaren Fenster sind Drehkippenfenster, restliche Fenster sind fixverglast. Dargestellte Einrichtungsgegenstände sind unverbindliche Vorschläge, zulässige Bautoleranzen sind möglich, Planmaße sind Rohbaumaße. Einrichtungsgegenstände in Bereichen vor Zuluftelementen dürfen eine maximale Höhe von 2,10m nicht überschreiten. Grundsätzlich sind Einrichtungsgegenstände 5cm von den Außenwänden abzurücken. Für die Einrichtung gilt es Naturmaß zu nehmen. Geringfügige Flächenabweichungen aufgrund technischer oder behördlicher Erfordernisse können nicht ausgeschlossen werden. Allfällige strichliert dargestellte Sanitärgegenstände stellen die Umbaumöglichkeit auf barrierefreies Wohnen dar.